

発行 法典地区社会福祉協議会
事務局 船橋市藤原7-33-7
船橋市法典公民館2F
法典地区社会福祉協議会
電話 047(430)8077
発行部数 14,500部

ほうでん福祉

おかげさまで

第20回

2024

オープニング 9:30~10:00
千葉県立船橋法典高等学校
合唱部の皆さん

法典地区福祉まつり

12/1日

10:00~
14:00



会場
法典公民館

雨天決行

主催：法典地区社会福祉協議会
共催：法典地区自治会連合会
協力：法典公民館・丸山公民館
福祉関係協力団体

見て！ 作って！ 買って食べて！ 体験して！ 楽しい催しがいっぱい！

模擬店コーナー

- ・ つきたてお餅
- ・ 焼きそば
- ・ わたあめ
- ・ 豚汁
- ・ ポップコーン
- ・ 卵のつかみ取り



健康

- ・ 足裏マッサージ (当日予約)
- ・ 全身マッサージ (当日予約)
- ・ 心肺蘇生法
- ・ 介護予防
- ・ 血圧測定
- ・ 福祉相談
- ・ 健康相談



お楽しみコーナー

- ・ ペンシルバルーン
- ・ 子供向けゲーム
- ・ 飾りCD作成



作品展示・作品作り

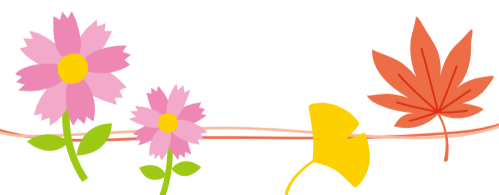
- ・ ミニデイサービス
- ・ はつらつサロン
- ・ ふれあいいきいきサロン

福祉相談

- ・ 大人向けの体力測定
- ・ 福祉相談
- ・ 介護予防

千葉県立船橋特別支援学校

- ・ 生徒による作品展示



体験

★車椅子体験 ★高齢者疑似体験

☆移動交番 ☆ゴミゼロクイズ ☆水質検査 ☆福祉ショップ (菓子パン・クッキー) ☆コーヒー

生活支援コーディネーター通信No1 「たすけあいの会」を立ち上げませんか

法典地区社会福祉協議会
生活支援コーディネーター 森 陽子

先日、勉強のために、「丸山たすけあいの会」の見学に行ってきました。「丸山たすけあいの会」では、家事や庭の手入れ、ゴミ出しなどが困難になった人の手助けをしたり、見守り活動をボランティアで行っています。

活動は24年間も続いていて、現在は15人のメンバーで年間400件を超えるボランティア活動を有償や無償で行っています。メンバーの皆さんは、楽しんで、やりがいを感じて活動しているとお話されていました。メンバーの高齢化という問題もかかえているようでした。

この活動により、住み慣れた家に住み続けることができ、助かっている人がたくさんいます。このようなたすけあいの会をもっと小規模からでよいので他のエリアにも広げていきたいと考えています。

生活支援コーディネーターは、たすけあいの会の立ち上げのお手伝いをします。「たすけあいの会」の立ち上げを検討したい町会・自治会がありましたら、生活支援コーディネーターまでご相談ください。

お気軽にお越しください

はつらつサロン事業部長 石井 和子

はつらつサロンは、地域における仲間作りや生きがいづくりを目的に、月1回午前中に開催しています。

法典公民館でお顔を見ながら受付をして、席についていただき、その月のお誕生日の方へ歌のプレゼントや写真を撮ってお祝いします。

午前中の短い時間ですが、桃の節句や端午の節句、クリスマスなど季節に合ったものを作成し、ポッチャ(ヨーロップ生ま

また、楽器演奏や舞踏の鑑賞、講師を招いて話を伺うこともあります。

10名ほどのボランティアが参加者のみなさんと一緒に話に花を咲かせ、作品作りのお手伝いをしながら私たちも楽しく過ごさせていただいています。

何をやるかは、当日にお知らせしていますので楽しみにして



地域の助け合い



モルツク競技

いதாகくと嬉しいです。皆さんの参加をお待ちしています。

今後の予定は(10時)

11月11日(月) 法典公民館

12月9日(月) 法典公民館

法典地区1923名の登録者 安心登録カード推進委員会を開催

9月21日(土)に令和6年度第1回安心登録カード推進委員会が法典公民館で開催されました。

この推進委員会は船橋市の地域福祉課長、船橋市社会福祉協議会の地域福祉推進課長が出席され、法典地区28の各自治会町会から31名の推進委員が参加して、説明・意見交換を行いました。

法典地区社協の高橋会長から資料説明があり、活発な議論と質疑応答が行われました。

法典地区安心登録カード登録者は1923名(令和6年9月17日現在)があり、当日は各自治会の登録者名簿が自治会毎に新たに貸与され、見守り活動を行っていただきます。

急な発病などの緊急時に、推進委員が登録者に対して何らかの救援や支援を行うためには、登録者と支援者のお互いの「顔の見える関係」が必要であり、推進委員だけでなく地域で支え



推進委員会

合うことが必要です。平常時の見守り活動が災害時においても役立ちます。

安心登録カードは災害、事件、事故、急病などの緊急時に、高齢者でひとり暮らしの方、高齢者だけのご家庭、障がいのある方々を地区の皆様で救援、支援が迅速に出来るように、あらかじめ登録しておくものです。皆様のご支援をお願いいたします。

「体力・運動能力」を確認 ボランティア研修会を実施

令和6年度のボランティア研修会は法典地区社協の各事業部で活動しているボランティアの方々を対象に、8月17日に開催されました。現在の体力・運動能力を知ることが目的に「株式会社ココの木」スタッフの指導により、参加者は午前18人と午後15人に分けて測定しました。



柔軟性測定

測定項目は、
◆握力◆座位ステッピング
◆TUG◆5M歩行
◆片脚立位◆ファンクショナルリーチ◆長座体前屈(柔軟性)の7項目です。

聞きなれない項目ですが、筋力や敏捷性、歩行能力、バランス、柔軟性を測定して転倒のリスクの可否を認識しましたが学生時代以来の体力測定でした。



移動能力測定

点検商法に注意

- ★「無料点検する」等と勧誘してくる事業者には安易に応じないようにしましょう
- ★チラシに表示されている料金の条件や内容は慎重に確認しましょう
- ★事業者の説明はうのみにせず、必要のない契約はきっぱり断りましょう