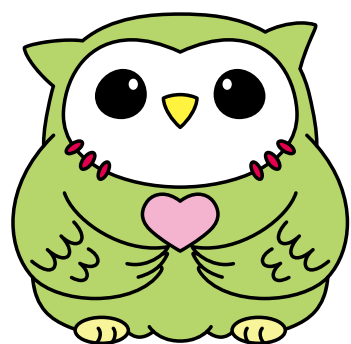
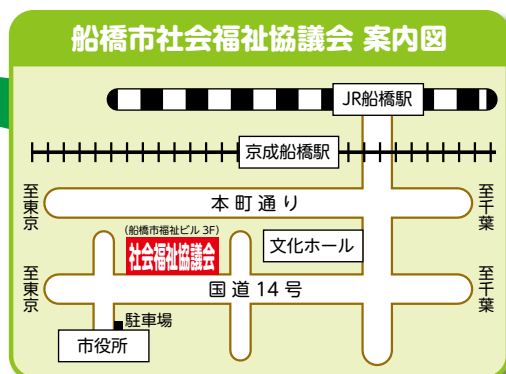
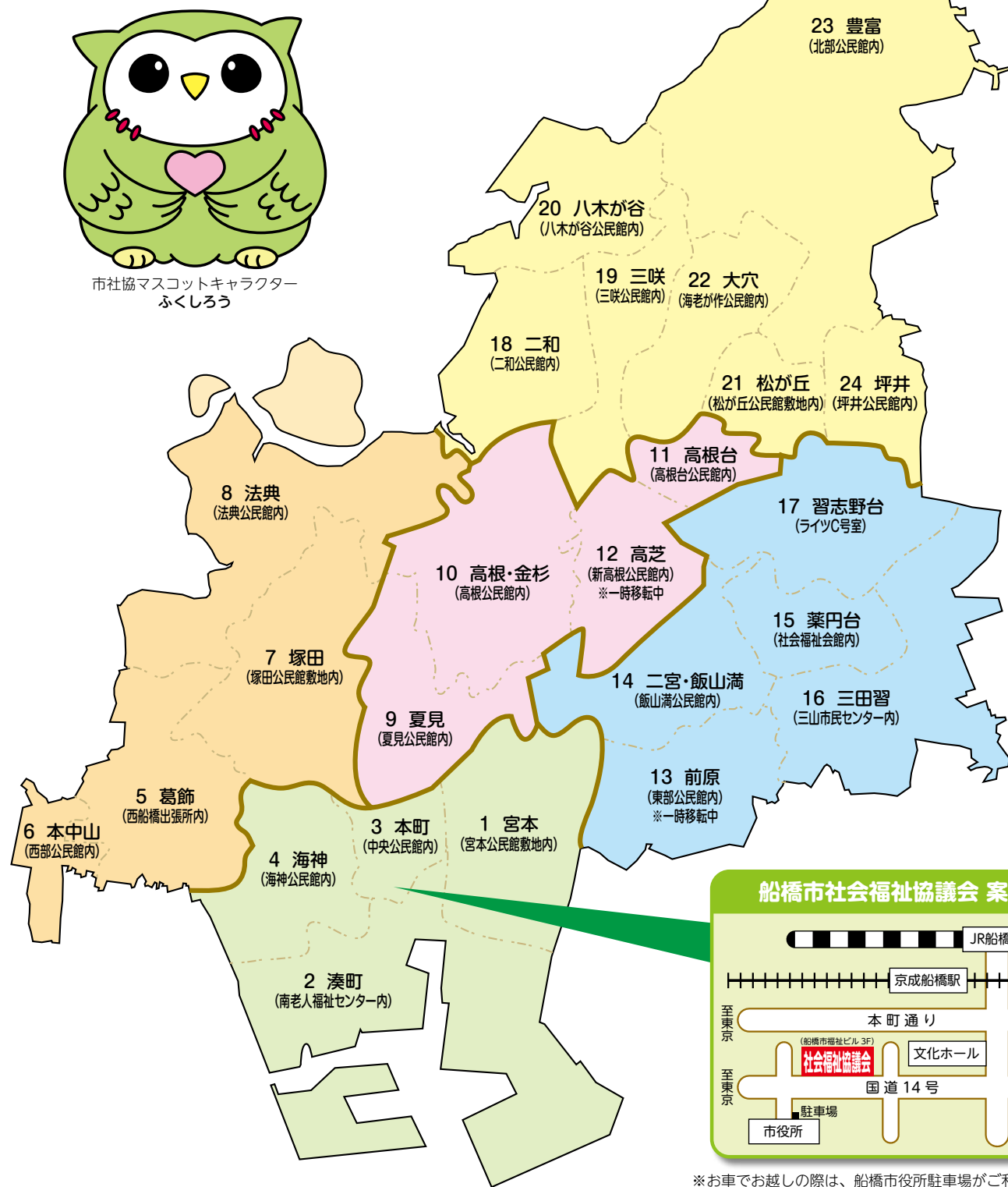


【地区社協事務拠点】



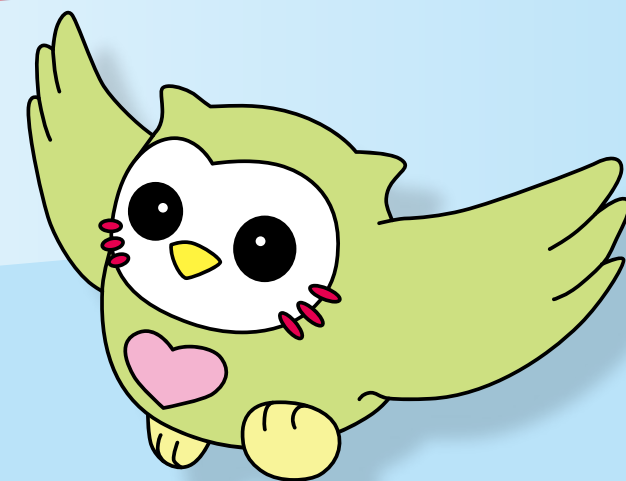
市社協マスコットキャラクター  
ふくしろ



※お車で越しの際は、船橋市役所駐車場がご利用いただけます

# めざそう ささえあいのまちづくり

令和6年度  
船橋市社会福祉協議会  
事業案内



社会福祉法人 船橋市社会福祉協議会

ホームページ



## 社会福祉法人 船橋市社会福祉協議会

〒273-0005 船橋市本町2丁目7番8号 船橋市福祉ビル3F  
TEL 047(431)2653 FAX 047(431)2678  
受付時間 午前9時～午後5時 祝日・年末年始を除く月～金曜日

X (旧Twitter)





## 船橋市社会福祉協議会のめざすもの…

社会福祉協議会は、社会福祉法第109条に基づき、都道府県市区町村それぞれに設置されています。地域住民の福祉の増進と、安心して暮らせるコミュニティづくりを目的としており、公共性・公益性の高い民間組織です。

船橋市社会福祉協議会（「市社協」）では、地域の多様なニーズに応えるため、支部である地区社会福祉協議会（「地区社協」）とともに、行政や関係機関・団体等の協力を得ながら、「誰もが自分らしく安心して暮らせる福祉のまちづくり（地域づくり）」を目指して、さまざまな事業活動を行っています。

## 船橋市社会福祉協議会の沿革

※終了事業除く

【設置規程】社会福祉法第109条 【法人格取得】昭和41年8月31日 【設立年月日】昭和26年12月1日

昭和41年	法外応急援護事業の実施	平成21年	安心登録カード事業の開始
昭和42年	船橋市社会福祉協議会会費制の導入	平成22年	船橋市中央・南老人福祉センターの管理運営受託（受託期間5年）
昭和42年	福祉銀行貸付事業の実施	平成22年	地区社会福祉協議会創立10周年記念事業開催
昭和42年	子どもの遊び場づくり事業の開始	平成23年	船橋市社会福祉協議会創立60周年記念福祉大会開催
昭和43年	交通遺児福祉手当支給事業の開始	平成26年	市社協マスコットキャラクター「ふくしろ」決定
昭和52年	船橋市ボランティアセンターの開設	平成27年	船橋市中央・南老人福祉センターの管理運営受託（受託期間5年）
昭和60年	おもちゃの図書館の開設	平成27年	地域に飛び出せ！！ふなばし夏のボランティア体験の実施
昭和62年	地域ぐるみ福祉ネットワーク事業の開始	平成27年	生活支援体制づくり推進事業の受託
平成04年	福祉リフトカー運行事業の開始	平成28年	生活困窮者自立支援法に基づく、就労準備支援事業（ボランティア活動）の受託
平成08年	船橋市社会福祉協議会法人設立30周年記念福祉大会開催	平成29年	船橋市居住支援協議会を設立
平成09年	共同募金会船橋市支会事業の開始	平成29年	フードドライブ受付窓口の開始
平成11年	ふなばし高齢者等権利擁護センター事業の開始	平成29年	福祉教育読本「やさしい気持ち」配布開始
平成12年	23地区社会福祉協議会の設置	平成30年	24地区社会福祉協議会に生活支援コーディネーターを配置
平成13年	船橋市社会福祉協議会創立50周年記念福祉大会開催	令和2年	船橋市中央・西老人福祉センターの管理運営受託（受託期間5年）
平成15年	社会福祉事業振興貸付事業の開始	令和2年	地区社会福祉協議会創立20周年記念事業開催
平成17年	船橋市東・西・南老人福祉センターの管理運営受託（受託期間5年）	令和5年	法人後見事業の開始
平成19年	お休み処「ほっとところ咲が丘」事業の開始（休止中）	令和5年	地域貢献型自動販売機事業の開始
平成21年	坪井地区社会福祉協議会の設置	令和6年	制服バンク受付窓口の開始
平成21年	総合支援資金貸付事業の開始		
平成21年	お休み処「ほっとスクエア夏見」事業の開始（休止中）		
平成21年	不要入れ歯リサイクル事業の開始		

## 気軽に参加できるまちづくり活動…市社協会員募集

市社協では、だれもが気軽にまちづくり（地域づくり）に参加できる会員（会費）制をもとに、市社協の推進する地域福祉事業を支える会員を募集しています。

「誰もが自分らしく安心して暮らせるまちづくり（地域づくり）、のサポーターとして、皆さまの参加とご協力をお願いいたします。

### 〈会員種類〉

1) 賛助会費	一世帯あたり年額 300円（目安） （町会・自治会を通じて納入）
2) 法人会費（企業及び法人）	年額1口 10,000円
3) 団体会費（各種団体）	年額1口 10,000円
4) 特別会費（個人）	年額1口 1,000円

令和5年度会費納入総額 計23,654,852円

区分	会員	金額	区分	会員	金額
賛助会費	655町会	21,191,962円	法人会費	111社	1,160,000円
特別会費	171人	355,890円	団体会費	16団体	947,000円

※賛助会費の40%は、お住まいの地区の地区社協における下記事業運営に活用されます。



会員募集について

## 地区社協の主な事業

### 安心登録カード事業



地域の日頃の見守り活動  
緊急時や災害時での活用

### ふれあい・いきいきサロン事業



高齢者、障がいのある方、  
子どもたちなど誰もが参加できる  
仲間づくりの場

### 子育てサロン事業



育児相談  
情報交換  
子育て中の親子が  
交流できる場

### ミニデイサービス事業



健康チェック  
レクリエーション  
ひとり暮らしの高齢者など  
（介護保険認定外の方）の  
生きがいづくりの場

### ボランティア育成事業



新しい担い手の発掘  
ボランティアのスキルアップ

### 地域福祉まつり事業



福祉について考える  
地域密着のおまつり

### 地区広報紙の発行



情報発信  
活動内容のお知らせ

### その他 自主事業



地域の特色を生かした  
様々な事業



## 地域に密着した事業を展開

### 24地区社会福祉協議会の事業活動

地区社協は市社協の支部として位置づけられ、24地区（下表参照）に設置されています。地区社協では、町会・自治会、民生委員・児童委員、各種団体等地域の皆さまのご協力をいただきながら、地域に密着した事業活動を展開しています。

## 住み慣れた場所で 暮らし続けられるためのお手伝い

### 地域見守り活動の推進

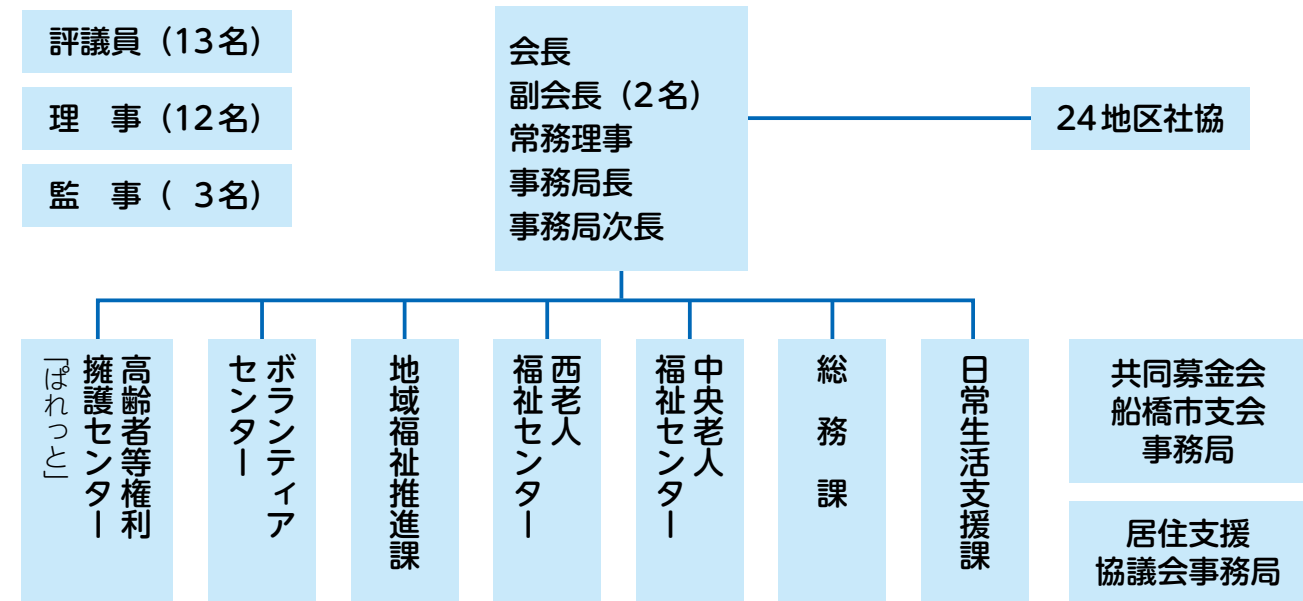
ひとり暮らしの高齢者・高齢者のみ世帯・障がいのある方などの日頃の見守り活動を通じ、顔の見える関係づくりを行うことで、緊急時や災害時における支援活動に適切につなげることを目的とした「安心登録カード事業」を、地域の皆様方の協力を得て行っています。

## 地区社協所在地一覧（AM10:00～PM15:00 祝日・年末年始を除く月～金曜日）

地区名	所在地	☎	地区名	所在地	☎
宮本	宮本6-18-1 宮本公民館敷地内	047-421-1018	前原 ※2	前原西2-21-21 東部公民館内	047-471-8121
湊町	湊町1-11-19 南老人福祉センター内	047-433-9150	二宮・飯山満	飯山満町1-950-3 飯山満公民館内	047-424-0317
本町	本町2-2-5 中央公民館内	047-434-6556	薬円台	薬円台5-31-1 社会福祉会館内	047-469-6118
海神	海神6-3-36 海神公民館内	047-437-2207	三田習	三山8-19-1 三山市民センター内	047-471-3325
葛飾	西船4-17-3 西船橋出張所内	047-437-6633	習志野台	習志野台1-6-7 ライツC号室	047-465-0250
本中山	本中山1-6-6 西部公民館内	047-336-7011	二和	二和東5-26-1 二和公民館内	047-447-3711
塚田	前貝塚町601-1 塚田公民館敷地内	047-430-7345	三咲	三咲3-5-10 三咲公民館内	047-440-2161
法典	藤原7-33-7 法典公民館内	047-430-8077	八木が谷	八木が谷2-14-6 八木が谷公民館内	047-448-7713
夏見	夏見2-29-1 夏見公民館内	047-425-3808	松が丘	松が丘4-32-2 松が丘公民館敷地内	047-468-6120
高根・金杉	高根町2885-3 高根公民館内	047-438-5671	大穴	大穴南3-19-1 海老ヶ作公民館内	047-464-8581
高根台	高根台1-2-5 高根台公民館内	047-467-4551	豊富	豊富町4 北部公民館内	047-457-1552
高芝 ※1	新高根1-12-9 新高根公民館内	047-469-5050	坪井	坪井町1371 坪井公民館内	047-402-0933

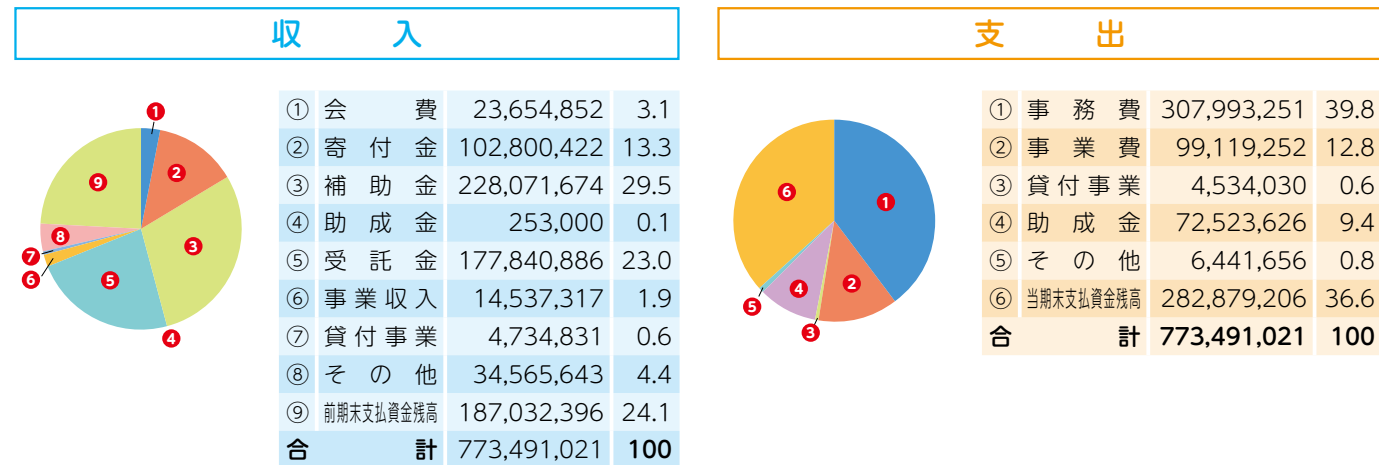
※1 令和7年2月まで一時移転中 【移転先】新高根1-17-1 高根東小学校内  
 ※2 令和7年3月まで一時移転中 【移転先】前原西6-1-1 メゾンドソレイユ505号室

## 組 織 図

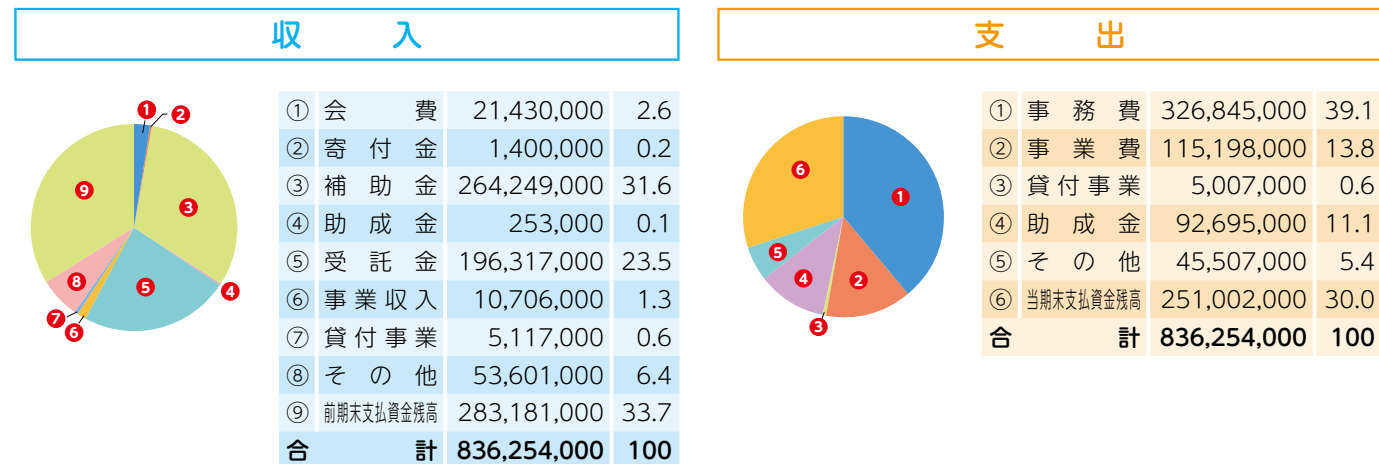


## 市社協の財政をグラフで表すと

### 令和5年度決算（法人全体）



### 令和6年度予算（法人全体）



# 事業紹介

## 市社協、地区社協の「地域福祉活動」が目指すもの

### 地域ネットワークの構築

市社協では、24地区社協への支援活動等に取り組んでいます。  
市社協と24地区社協が連携しながら、地域の関係機関・団体とのネットワークの構築に努めています。

### 住み慣れた地域で暮らしていくお手伝い

### 地域包括ケアシステムの推進

高齢者も障がいのある方も介護が必要な方も、住み慣れた地域で自分らしく安心して暮らし続けられるまちづくりを目指す、地域包括ケアシステムの推進に取り組んでいます。  
地域包括ケア推進にあたり、「生活支援コーディネーター」を全地区に配置しています。



## 60歳以上の皆さまの健康増進のお手伝い

### 施設運営管理 船橋市中央及び西老人福祉センター

老人福祉センターは、60歳以上のご高齢の方が健康増進、教養の向上や、趣味、クラブを通じた仲間づくりなど、様々な目的で気軽にご利用いただける施設です。

館内には、カラオケ設備、各種健康機器、入浴設備もあり、一日を楽しく快適にお過ごしいただけます。

**お問い合わせ** 中央老人福祉センター 船橋市夏見台1-11-3 ☎047-438-1105  
西老人福祉センター 船橋市藤原3-2-15 ☎047-429-0810

## ボランティア活動の窓口

### ボランティアセンター

市社協のボランティアセンターでは、ボランティア活動を希望する方の相談・登録をし、ボランティアを必要とする人や福祉施設との調整を行う他、下記の事業も行っています。

- 講座、研修会の開催
- 福祉教育の推進
- 福祉用具等の貸出（下記参照）
- おもちゃの図書館の運営充実
- 災害時におけるボランティア活動の推進
- 企業等の社会貢献支援
- 不要入れ歯リサイクル事業・古切手回収事業

★生活困窮者の自立支援の取り組みとして、就労準備支援事業におけるボランティア活動を推進しています。

### ご利用ください

#### 「ふくしの体験」用具をお貸しします。

- 高齢者疑似体験・車椅子・妊婦体験・点字盤
- 視覚障がい者疑似体験（アイマスク・白杖）

#### 「車椅子」の貸し出しをします。

- ◆体の不自由な方や高齢者、骨折等で車椅子が必要な方に貸し出しています
- ※1日当たり……70円
- ※貸出期間……最長2カ月

**お問い合わせ** 船橋市ボランティアセンター ☎047-431-8808

## 経済的自立と生活安定のために

### 貸付事業

比較的所得の少ない世帯・障がい者世帯・高齢者世帯に対して、経済的な自立と生活の安定を図るための貸付を行っています。

※貸付には審査があります。

- 生活福祉資金（千葉県社会福祉協議会事業）
  - ◇総合支援資金
  - ◇福祉資金
  - ◇教育支援資金
  - ◇不動産担保型生活資金
- 臨時特例つなぎ資金（千葉県社会福祉協議会事業）
- 福祉銀行（船橋市社会福祉協議会事業）

**お問い合わせ** ☎047-431-5877

## 借りる側と貸す側の安心をつなぐ

### 住まい探しでお困りの一人暮らし高齢者等の方の居住支援事業「住まいるサポート船橋」

転居を検討されている高齢者、障がいのある方などを対象に、民間賃貸住宅の物件情報の提供や、居住支援サービスの提供を行い、賃貸住宅への入居をお手伝いしています。

**お問い合わせ** ☎047-437-0055



### ※60歳以上の法律相談・成年後見なんでも相談

相談内容は相続・成年後見などです（無料）。開催日 毎月各1回

要予約 各回先着3枠まで。電話で随時申込受付 **お問い合わせ** ☎047-431-7560

## 暮らしの「あんしん」のお手伝い

### ふなばし高齢者等権利擁護センター「ぱれっと」

- 日常生活自立支援事業  
高齢者や障がいのある方で、判断力が十分でないため、適切な福祉サービスの提供が受けられない方々が自立した生活がおくれるように、福祉サービスの利用援助等のお手伝いをします。  
（生活費に要する預貯金の払戻代行、大切な財産を金融機関の貸金庫に保管、郵便物の確認など）
- 法人後見事業  
日常生活自立支援事業の利用者で成年後見制度へ移向が必要となった方を法人後見として受任しています。

**お問い合わせ** ☎047-431-7560

### 青少年の健全育成事業の支援

次代を担う子どもたちの健全育成などを各種団体、関係機関と進めています。

- 児童の健全育成活動の支援
- 子どもの遊び場遊具の安全管理
- 交通遺児家庭への支援

### その他の事業

- 地域貢献型自動販売機事業
- 共同募金事業
- 歳末たすけあい募金の配分
- 60歳以上の法律相談（※参照）
- 成年後見なんでも相談（※参照）
- フードドライブ受付窓口
- 福祉リフトカー（リフトラウンド号）運行事業
- 制服バンク受付窓口