

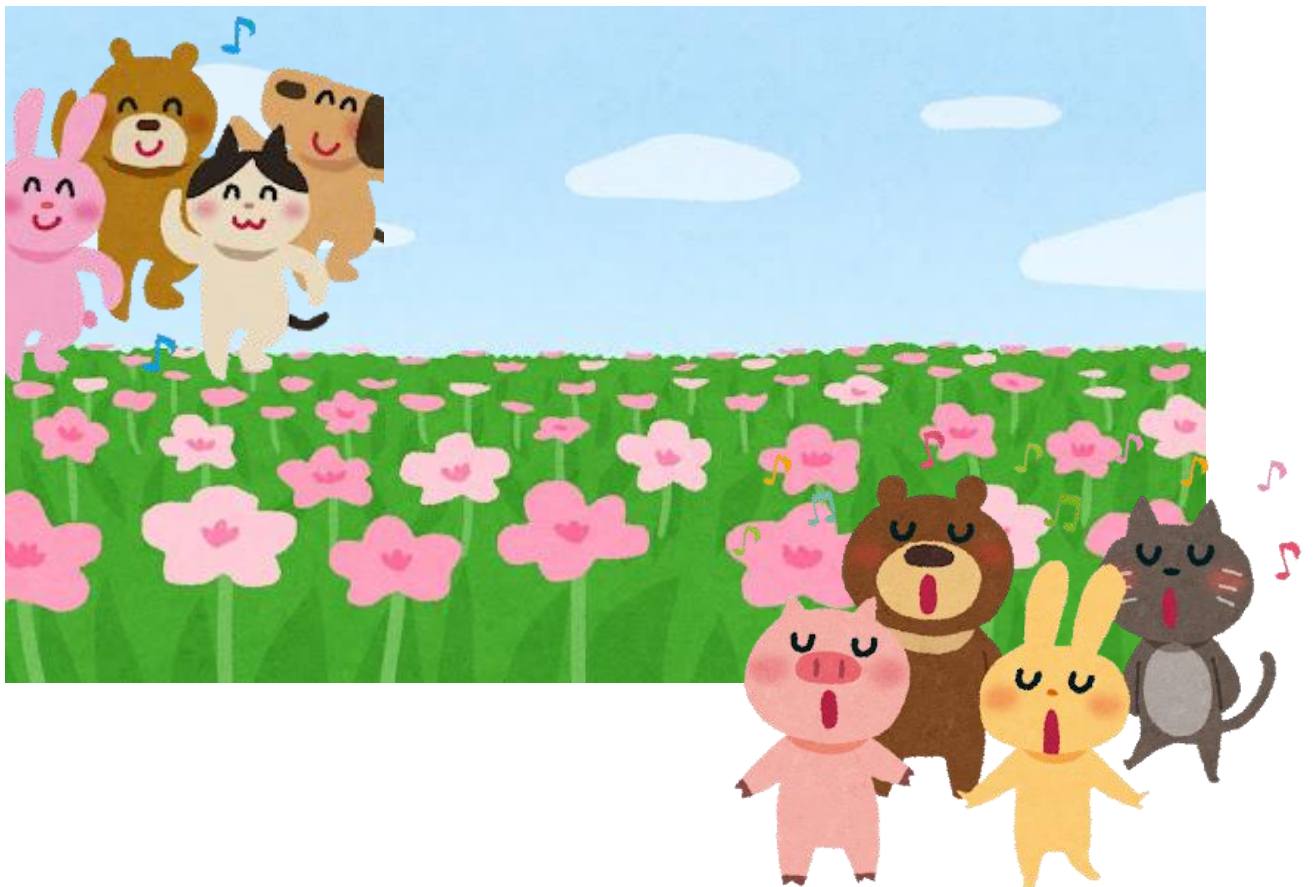


令和5年度

船橋市ボランティアセンター

## ボランティアグループ紹介

本冊子は船橋市内で活動するボランティアグループをカテゴリー別に紹介しております。これからのボランティア活動に向けてご活用いただけますと幸いです。尚、内容が変更となる場合もございますので、予めご了承ください。



2023.5.16 現在

## ◆もくじ

ボランティアとは	2ページ～
船橋市ボランティアセンターをご存じですか？	
この冊子の使い方	3ページ～
ボランティアグループ紹介	
(1)地域(2)高齢者(3)障がい者(4)児童(5)病院(6)芸能(7)その他	
	4ページ～

## ◆ボランティアとは

ボランティア活動は無報酬労働や奉仕活動ではありません。

「自らの意思で、他人や社会のために行う非営利の活動」です！

(船橋市ボランティアセンター発行 「ボランティアのしおり」参照)

### 【守ってほしい10のこと】

- ① 無理のないスケジュールで活動しましょう。
- ② 相手に必要な手助けをし、迷惑をかけないようにしましょう。  
(善意の押し売りにならないようにしましょう)
- ③ 約束や秘密を守りましょう。
- ④ 積極的に、かつ謙虚な気持ちで活動しましょう。
- ⑤ けじめのある行動をしましょう。  
(自分の中でできることを整理しておきましょう)
- ⑥ 家族や職場の理解と協力を得たうえで、活動しましょう。
- ⑦ 安全面にも気配りして活動しましょう。
- ⑧ 学ぶ姿勢を忘れないようにしましょう。
- ⑨ 活動の記録をとりましょう。
- ⑩ 仲間を増やしましょう。

## ◆船橋市ボランティアセンターをご存じですか？

船橋市ボランティアセンターは船橋市社会福祉協議会に設置されており、ボランティアに関する相談や依頼などを受け付けています。



ボランティアセンターではボランティア活動先の紹介や、ボランティア保険の登録、活動を行う上での相談などボランティアを行う方のサポートをしています！

詳しくは船橋市ボランティアセンター

☎ 047-431-8808 までご連絡下さい！

また、この冊子に載っている情報以外にも時期によって募集しているボランティアがあります。詳しくは「船橋市社会福祉協議会ホームページ 船橋市ボランティアセンター」をご確認ください。

[http://www.funabashi-shakyo.or.jp/volunteer\\_center/](http://www.funabashi-shakyo.or.jp/volunteer_center/)

ボランティアの登録・保険については、「ボランティアのしおり」をご覧ください。



## ◆この冊子の使い方

まずはボランティア活動を行いたい、または興味を持った活動先やグループ先を決めます。

次にボランティアセンターに「ボランティアグループ紹介を見た」と連絡をしてください。当センターよりグループの代表に連絡し、活動したい方の連絡先を伝えます。

グループの代表と活動したい方で連絡を取り合い、見学や体験の日時等を決め、無理のない範囲でボランティア活動を始めて下さい。

ボランティアセンター ☎ 047-431-8808

# ボランティアグループ紹介

## (1) 地域

グループ名	福祉と健康を守る会 ホット・ハート・ネットワーク	会員数	11名
活動内容	① ヘルパー資格を取得、地域貢献できる仲間作り ② 福祉と健康を促進する勉強会セミナーの開催 ③ 特別養護老人ホームの施設への人的・物的・精神的奉仕活動		
活動地域	船橋市内		
活動曜日・時間	日曜日・水曜日 9:00~12:00		
新規入会	要確認	入会条件	やる気のある方
会費	なし		

グループ名	NPO 法人 えんだい	会員数	5名
活動内容	日本古来の伝統文化である将棋を通して、青少年の健全育成、将棋の普及・発展を目指している。また、将棋を通して地域の大人たちとの親睦交流を諮っている		
活動地域	概ね船橋市管内		
活動曜日・時間	毎週月・水・金・日曜日、祝日 9:00~16:00		
新規入会	可	入会条件	会の活動内容に賛同していただける方
会費	月会費 1,000円（高校生までは無料）		

グループ名	豊富小室ボランティアグループ	会員数	6名
活動内容	ミシン掛け、外出ボランティア、話し相手、イベント、地域ボラ		
活動地域	地域・福祉施設		
活動曜日・時間	月曜日・水曜日 3時間		
新規入会	可	入会条件	尊厳を大切にする
会費	なし		

グループ名	折紙綾の会	会員数	13名
活動内容	折紙でホテルや商店街のウインドの飾りを作成する		
活動地域	①船橋市藤原 ②鎌ヶ谷市 ③船橋グランドホテル（勉強会含む）		
活動曜日・時間	① 第1・2金曜日 ②第4木曜日 ③第3水曜日		
新規入会	要確認	入会条件	第3水曜日に船橋グランドホテルで活動のため、昼食代を支払える方
会費	入会費 1,000円/年会費 3,000円/月昼食費 2,000円		

グループ名	高根台よろこびの会		会員数	53名
活動内容	① 地域内に居住している方への家事援助 ② 町会会館でのお食事会（年2回） ③ おしゃべりサロンの開催			
活動地域	船橋市高根台4丁目・6丁目、高根台公民館			
活動曜日・時間	不定期（日・祝日を除く）			
新規入会	要確認	入会条件	高根台4丁目・6丁目に居住されている方	
会費	なし			

グループ名	認定NPO 法人日本車椅子レクダンス協会船橋支部		会員数	32名
活動内容	市内の高齢者施設・学校関係の福祉授業手伝い訪問 車椅子、社交ダンス、レクダンスによる親睦を図る			
活動場所 活動曜日・時間	船橋市内 ①各学校		活動日時未定	
	②福祉作業所「太陽」		毎月 第3金曜日	
	③オレンジガーデン		奇数月最終火曜日	
練習場所 練習日時	新高根公民館		毎月 第1・3月曜日 15:00~18:00	
	船橋特別支援学校		毎月 第2・4日曜日 13:30~16:00	
新規入会		入会条件	市内在住の方	
会費	入会金 1,500円 年会費 3,500円（障がい者・高齢者・80歳以上 1,500円）			

グループ名	いきいきさざんかの会		会員数	12名
活動内容	福祉・まちづくりや環境保全などの各種ボランティア活動とイベントへの参加、会員相互の親睦、啓発活動、情報交換			
活動地域	船橋市とその周辺			
活動曜日・時間	例会：第3木曜日／ボランティア活動：不定・都度			
新規入会	要確認	入会条件	会員の推薦	
会費	年会費 2,000円			

グループ名	松三ボランティアサークル		会員数	15名
活動内容	① 町会内巡回(ひとり暮らし高齢者安否確認、子供の安全下校、ゴミ拾い) ② ボランティア会議 ③ ひとり暮らし高齢者宅(植木の手入れ、草取り、困りごと手伝い) ④ 緑の文化祭 ⑤ うれあいサロン ⑥ 地震、台風安否確認及び雪かき			
活動地域	町会内			
活動曜日・時間	① 第1水曜日 15:00~、第2木曜日 14:30~、第3金曜日 14:30~、第4金曜日 14:30~ ② 毎月第3日曜日 19:00~20:30 ③ 不定期 ④ 5月 ⑤ 4月、10月 ⑥ 不定期			
新規入会	要確認	入会条件	町内	
会費	なし			

グループ名	金杉親子会		会員数	15名
活動内容	① 地域活動のお手伝い ② オンラインを使用した施設訪問 (コロナ前までは施設訪問を中心に活動。今年度より再開を検討中。活動内容は子供達で考えています)			
活動場所	船橋北部・金杉地区中心			
活動曜日・時間	学校の長期休み(春・夏中心)			
練習場所	金杉さくら町会館、ZOOM・LINE等オンラインツール			
練習曜日時				
新規入会	受付中(詳しい入会条件は応相談)	入会条件	小・中・高生で長期休みにボランティア活動をしてみたい人(小・中学生は連絡調整のため保護者の加入も必要です)	
会費	実費分(昨年度は 250円程度)			

グループ名	コスモス		会員数	5名
活動内容	船橋梨香園 花壇手入れ 清掃			
活動地域	船橋市車方町			
活動曜日・時間	毎月第4水曜日 10:00~14:00			
新規入会		入会条件	なし	
会費	なし			

グループ名	木戸川の環境を守る市民の会		会員数	32名
活動内容	木戸川の河川敷内の桜木・花桃の管理 河川敷内の草刈、河川の清掃(ゴミ拾い)			
活動場所	上記			
活動曜日・時間	定例業務日 毎月 第2土曜日 11月~3月 10:00~11:30 4月~10月 9:00~11:30 毎月 第4土曜日 随時 草の繁茂期、機械草刈頻繁(現地の状況判断)			
新規入会	随時	入会条件	ボランティア心構えの方	
会費	なし			

## (2) 高齢者

グループ名	高野台稲穂グループ		会員数	12名
活動内容	屋外植木剪定、雑草取り、U字溝落葉清掃、屋外落葉清掃			
活動場所	介護老人保健施設 船橋ケアセンター（船橋市高野台5丁目）			
活動曜日・時間	毎月2回 火曜日（2月は休み） 9:00~10:00			
新規入会	可	入会条件	男女共65~85才で新型コロナワクチン接種済の方	
会費	なし			

グループ名	体操を楽しむ会		会員数	6名
活動内容	楽しみながら介護予防と認知症予防の体操を継続して行っているためでも頭と体を若々しく保って頂くための場を提供しています			
活動地域	三田公民館または市営三山団地集会所			
活動曜日・時間	毎月 第2・4月曜日 9:30~12:00 毎月 第1・3水曜日 12:30~15:00			
新規入会	随時	入会条件	市内在住の方、体を動かすことが好きな方	
会費	月会費 1,000円			

グループ名	特定非営利活動法人 コミュニティサロン・あまやどり		会員数	35名
活動内容	高齢者、障がい者並びに地域住民が気軽に立ち寄れるサロン オープン時間は毎週月曜日~金曜日の10時~16時で、お茶を飲みながら好きなイベントに参加していただく。			
活動場所	サロン内			
活動曜日・時間	月曜日~金曜日 10:00~16:00			
新規入会	要確認	入会条件	特になし	
会費	正会員 10,000円/年、賛助会員 2,000円×2口以上/年			

## (3) 障がい者

グループ名	グループうさぎ		会員数	24名
活動内容	児童書中心に点訳し、グループうさぎのホームページに掲載（累計約2,000件所蔵） 注文を受け、点訳データの無償提供または点字本での実費提供。点字カレンダー制作。千葉県立盲学校の教育資料のデータ入力。ロゴス点字図書館より依頼を受け点訳。パソコン点訳ソフト体験講座受託開催。			
活動場所	船橋市市民大学校、船橋市社会福祉会館			
活動曜日・時間	第2水曜日 10:00~12:00 第4火曜日 10:00~12:00			
新規入会	要確認	入会条件	点訳に興味のある方 できれば点訳講習会を受講された方	
会費	年会費 2,000円			

グループ名	誠光園ボランティアグループ		会員数	29名
活動内容	障害者支援施設 誠光園の利用者に関する活動			
活動地域				
活動曜日・時間	活動内容により不定期			
新規入会	要確認	入会条件	市内在住の方、他市町村の方要相談	
会費	なし			

グループ名	船橋心のボランティア おおぞら		会員数	34名
活動内容	精神保健福祉関係の施設・イベント支援			
活動地域	主に市内（保健所、オアシス、希望の鐘、アーモ、千葉病院など）			
活動曜日・時間	各々、依頼された日時で活動			
新規入会	可	入会条件	特にありませんが、船橋市精神保健福祉推進協議会が行っている精神保健福祉ボランティア養成講座の受講をお勧めしています（保健所とオアシスは受講が活動条件となっています）	
会費	年会費 2,000円			

グループ名	ホームスタート・しゅっぽっぽ		会員数	20名
活動内容	ご利用申込のあったお宅に伺い、お母さんと一緒にお子さんと遊んだり、お母さんのお話を伺います。公園遊びやお買い物の同行もあります。週1回 2時間×4回で、ご自分の都合にあわせられます			
活動場所	船橋市内・近隣市			
活動曜日・時間	随時			
練習場所	東中山会館（京成東中山近く）			
練習曜日・時間	養成講座は毎年10月の第1木曜日（5時間）全8回（要確認）			
新規入会	要確認	入会条件	子育て経験のある方で、当団体の40時間の養成講座（無料）を修了した方	
会費	なし			

グループ名	点訳サークル わかば		会員数	18名
活動内容	身体障害者福祉センターにて勉強会、船橋市点字講習会の補助、千葉県立社会福祉士会機関誌の点訳、千葉点字図書館からの点訳・校正、市内在住の視覚障がい者のための点訳、船橋市選挙時の点字判読			
活動地域	身体障害者福祉センター			
活動曜日・時間	毎月 第2・4水曜日			
新規入会		入会条件		
会費	年会費 1,200円			



グループ名	さわる絵本ゆずり葉	会員数	7名
活動内容	県立千葉盲学校に寄贈または依頼を受けた、さわる絵本・知育玩具の製作		
活動場所	習志野台公民館 毎月第1・3木曜日 12:00~15:00		
新規入会	要確認	入会条件	市内在住または市内勤務の方
会費	年会費 1,200円		

グループ名	ひまわりふれあいサロン	会員数	6名
活動内容	家庭に於いて孤独や引きこもりになりがちな高齢者や障がい者を対象にした、ふれあいの場所を設け、助け合いを兼ねた活動		
活動場所	地域		
活動曜日・時間	不定期、随時		
新規入会		入会条件	尊厳を大切にする
会費	月会費 100円		

## (4) 児童

グループ名	行田こども文庫	会員数	6名
活動内容	①子供たちへ絵本の貸し出しやお話し会、工作会（年に数回企画あり） ②小学校全学年対象の授業として「おはなし会」		
活動地域	①船橋市行田団地内分譲集会所 ②市内小学校		
活動曜日・時間	毎月 第1・3土曜日 14:00~15:30（春・夏・冬休みは活動なし）		
新規入会	要確認	入会条件	子ども好き・絵本好きな方
会費	なし		

グループ名	ボランティア・あすなろ	会員数	6名
活動内容	紙芝居 創作ゲーム		
活動地域	公民館、児童ホーム、老人デイサービス等活動は相談して決めます		
活動曜日・時間	日時は出られる方の多い日にします。		
新規入会	可	入会条件	元気な方、子ども好きな方ならどなたでも
会費	年会費 1,200円		

グループ名	ふなばし『おもちゃの病院』		会員数	17名
活動内容	おもちゃドクターによる、おもちゃの修理（無償） 但し、部品交換の場合は部品代を頂きます ※詳細はホームページをご覧ください			
活動場所・ 曜日・時間	習志野台公民館	第1土曜日	9:30~12:00	
	西部公民館	第3土曜日	9:30~12:00	
	坪井公民館	第4土曜日	9:30~12:00	
	金杉台児童ホーム	第2土曜日	9:30~12:00	
	海神児童ホーム	奇数月第2土曜日	9:30~11:30	
新規入会		入会条件		
会費	なし			

グループ名	プレーパーク船橋		会員数	7名
活動内容	子どもたちが自然の中で自由に遊べる「冒険遊び場」で自然の素材を使ったおままごとや工作・シャボン玉・お絵描き・ロープなどで、その場にいる子どもたちの「やってみたい!」を大切にして遊んだり見守ったりしています			
活動場所・	① 長津川親水公園 ② 田喜野井公園 ③ 大神保青少年キャンプ場			
活動曜日・時間	① 毎月 第2日曜日 ② 毎月 月曜日不定期 ③ 春夏冬 不定期			
新規入会	要確認	入会条件	子どもたちに寄り添って遊べる方	
会費	なし			

## (5) 病院

グループ名	千葉徳州会病院健康友の会		会員数	26名
活動内容	①書道の指導者（月2回位） ②環境美化（草とり、清掃）（お弁当あり）			
活動地域	高根台地区 千葉徳洲会病院内			
活動曜日・時間	要相談			
新規入会		入会条件	明るく仲間作り、友達作りが好きな方	
会費	入会金のみ（2,000円）			

グループ名	たんぼぼの会		会員数	16名
活動内容	船橋二和病院内での活動、二和病院内のデイケアでのお茶出し			
活動地域	船橋二和病院内（たんぼぼの部屋があります）3F			
活動曜日・時間	月曜日～金曜日 10:00～14:30			
新規入会	要確認	入会条件	なし	
会費	なし			

## (6) 芸能

グループ名	コミカルばか面踊り同好会	会員数	13名
活動内容	①ばか面踊り練習                      ②老人ホーム訪問 ③ばか面踊りの普及活動   ④行事参加		
活動地域			
活動曜日・時間			
練習曜日・時間	薬円台公民館 毎週土曜日 15:00~17:00		
新規入会	随時受付	入会条件	特になし
会費	月会費 1,000円		

グループ名	船橋ばか面おどり交流会	会員数	18名
活動内容	船橋民族芸能のばか面おどりを老人ホームや学校に教えに行ったり、町会や公民館で教えたりしています		
活動場所	老人ホーム・町会・学校・地区社協の行事・母子ホーム等		
活動曜日・時間	土曜日・日曜日		
練習場所	滝不動・公民館		
曜日・時間	土曜日・日曜日		
新規入会	OK	入会条件	なし
会費	月会費 1,000円/月、1回 500円（母子ホームはなし）		

グループ名	しの笛同好会	会員数	9名
活動内容	施設でのしの笛演奏などボランティア活動		
活動地域	船橋市内		
活動曜日・時間	高根台公民館 毎週金曜日（18:30~20:30）		
練習曜日・時間			
新規入会	要確認	入会条件	船橋市内及び近隣の居住者
会費	月会費 3,000円		

グループ名	歌一筋	会員数	11名
活動内容	船橋市を中心に老人ホーム、デイサービスで歌を唄って慰問する		
活動地域	船橋市を中心に松戸市、習志野市、鎌ヶ谷市		
活動曜日・時間	日曜日を除く毎日		
練習曜日・時間	各々		
新規入会	要確認	入会条件	歌のお上手な方
会費	年会費 600円		

グループ名	船橋市ボランティア協会	会員数	41名
活動内容	老人ホームへの慰問（音楽リハビリ ハーモニカ・尺八・ギター）		
活動地域	船橋市全域		
活動曜日・時間	月曜日 12:30~15:30		
新規入会	可	入会条件	明るい方、連絡事の守れる方
会費	なし		

グループ名	槇の会	会員数	15名
活動内容	風船でさまざまな物を作ります		
活動場所	依頼があればどこでも		
活動曜日・時間	決まっていません		
新規入会		入会条件	楽しくボランティアを出来る方
会費	なし		

グループ名	らくら箏の会	会員数	8名
活動内容	箏の練習と親睦		
活動地域	ボランティア活動先：主に船橋市内		
活動曜日・時間	第2・4木曜日 9:00~12:00		
練習場所	高根台公民館第2和室（3F）		
新規入会	可	入会条件	初心者から経験者まで
会費	入会金 1,000円/月会費 3,000円		

グループ名	大正琴琴江会	会員数	54名
活動内容	病院や介護施設等への慰問 敬老会・ミニデイ等で大正琴演奏		
活動地域	船橋市・習志野市・千葉市		
活動曜日・時間	13:00~15:00		
練習場所	市内の各公民館		
曜日・時間	9:00~12:00、12:00~15:00		
新規入会	可	入会条件	音楽のお好きな方、大正琴に興味のある方
会費	年会費 3,000円		

グループ名	船橋スーパー竹とんぼの会	会員数	10名
活動内容	竹とんぼ作り		
活動場所	学校・公園・公民館・御滝不動・老人ホーム		
活動曜日・時間	土曜日・日曜日		
練習場所	滝不動・会長宅		
新規入会		入会条件	なし
会費	なし		

グループ名	ばか面おどり愛好会	会員数	21名
活動内容	① 市内小学校等で運動会などにお囃子、踊りを子供たちと一緒に行う ② 老人施設等でばか面おどり、しの笛、寸劇等を行う		
活動場所	市内小学校、老人施設		
活動曜日・時間	第1・3日曜日 9:00~15:00 その他随時		
練習場所・曜日・時間	浜町公民館 第1・3日曜日 9:00~15:00 その他随時		
新規入会	要確認	入会条件	特になし
会費	入会金 1,000円/月会費 1,000円		

グループ名	ピカケ・ピリアロハ	会員数	9名
活動内容	① 親子二世代、三世代でフラダンスのレッスンをする ② 市内老人ホームなどでフラダンスを楽しんでもらう		
活動場所	市内老人ホーム		
活動曜日・時間	随時		
練習場所・曜日	高根台公民館 毎月2回 土曜日		
新規入会	受付中	入会条件	親子二世代もしくは三世代
会費	月会費 大人 2,500円、小学生 2,100円または 2,300円 未就学児 1,500円		

グループ名	アンダンテ	会員数	6名
活動内容	オカリナ練習、オカリナ慰問・コンサート		
活動地域	船橋市新高根公民館		
活動曜日・時間	第1・3金曜日 12:00~15:00		
練習曜日・時間			
新規入会	可	入会条件	なし
会費	月会費 500円		

グループ名	新高根マジックサークル	会員数	8名
活動内容	手品での施設慰問など		
活動地域	市内		
活動曜日・時間	随時		
新規入会	要確認	入会条件	手品を一緒に出来る方
会費	要確認		

グループ名	ヒナヒナウクレレバンド	会員数	15名
活動内容	市内～県外まで。各施設、おまつり、イベントへ喜んで演奏しにまいります。お子さんから大人まで皆さんに合う曲をお送りします		
活動場所	依頼を受けた場所		
活動曜日・時間	毎週土曜日 12:00～15:00 (必要に応じて延長もあり)		
練習曜日・時間	新高根公民館 毎週土曜日 12:00～15:00 (必要に応じて延長もあり)		
新規入会	可	入会条件	ウクレレが好きな方
会費	入会金 1,000 円、月会費 1,000 円		

グループ名	アロハ・パパイアンズ	会員数	17名
活動内容	ウクレレ演奏と歌をお届けする		
活動場所	各コンサート出演 (介護施設・訪問演奏会等)		
活動曜日・時間	随時 (相談応)		
練習曜日・時間	三咲公民館・北部公民館 月3回月曜日 9:00～12:00 (自主練習月1回あり)		
新規入会	要確認	入会条件	ウクレレ演奏に興味のある方 (初心者歓迎)
会費	入会金 1,000 円/月会費 1,500 円		

グループ名	コーラス華	会員数	30名
活動内容	高齢者の方々と音楽を分かち合いたい、又、寄り添いたいという希望から女声合唱の出前コンサートを行なっています ご一緒になつかしい唱歌・童謡などを歌います 音楽を使ったゲームや音遊びを全員で楽しみ、少しでも質の良い時間を皆様に提供できますよう頑張っています		
活動場所	船橋市内 高齢者施設等を訪問		
活動曜日・時間	不定期		
練習場所 曜日・時間	薬円台公民館 月3回～4回 土曜日 9:30～11:40		
新規入会		入会条件	音楽・歌うことが大好きな方でしたらどなたでも
会費	入会金なし/月会費 2,500 円		

グループ名	高根台ハワイアンサークル	会員数	12名
活動内容	フラダンスの練習及び公演要請により福祉施設等を訪問		
活動地域	高根台を中心に市内全域		
活動曜日・時間	毎週木曜日 (月4回) 12:00～15:00		
新規入会	要確認	入会条件	市内在住在勤女性
会費	月会費 2,500 円		

グループ名	オカリーナ三咲	会員数	19名
活動内容	オカリナの練習と演奏 ボランティア活動（老人ホームなど） オカリナ愛好者とのコンサート		
活動地域	三咲公民館		
活動曜日・時間	毎週金曜日 12:00~15:00		
新規入会	いつでも可	入会条件	オカリナに興味を持つ方
会費	入会費 2,000 円 / 月会費 2,750 円		

グループ名	小室マジッククラブ	会員数	11名
活動内容	船橋市を中心に白井市、八千代市で老人施設・子供まつりなどのマジック慰問、毎月1回の定期練習（今野先生…プロによる指導）		
活動地域	船橋市小室町を中心に豊富地区、白井市		
活動曜日・時間	毎月第1日曜日 13:30~16:00		
新規入会	要確認	入会条件	なし
会費	月会費 1,000 円		

グループ名	エーデルワイス	会員数	6名
活動内容	高齢者施設でのベル演奏とうたの会		
活動地域	夏見地区および隣接地域		
活動曜日・時間	木曜日 9:30~12:00、午後からボランティア活動希望		
練習曜日・時間	午前中に練習		
新規入会	現在は不可	入会条件	クリスマスの演奏会が終わり次第新規入会を受け付けます。
会費	月会費 2,000 円（練習場所代、楽譜本代、コピー代、2年に1度きららホールでのクリスマス演奏会費用として）		

グループ名	童謡文化の会	会員数	24名
活動内容	① コンサート ② 各種イベントや高齢者施設での歌・演奏（要請に応じて）		
活動地域	船橋市周辺		
活動曜日・時間	不定期 全体：月1回 10:00~12:00（土曜日が多い） 各グループ：月2回くらい		
練習曜日・時間	市内公民館他		
新規入会	可	入会条件	特になし（歌の好きな方）
会費	あり		

グループ名	手と手の会 〈愛称：ハッピーダンス〉		会員数	41名
活動内容	市内のデイサービス等の施設で、音楽によって手合わせ歌い動くことにより、参加者全員が健康で楽しい生活がおくれるように支援することを目的としています			
活動場所	船橋市内・主に介護施設			
活動曜日・時間	施設と打ち合わせて決める			
練習場所	中央公民館			
練習曜日・時間	主に第3月曜日 12:30~14:50			
新規入会	可	入会条件	<ul style="list-style-type: none"> <li>・市内在住の方、施設まで行ける方</li> <li>・会の目的趣旨に賛同し無償ボランティアのできる方</li> </ul>	
会費	年会費 500円			

グループ名	嵐太鼓		会員数	7名
活動内容	市内近隣の老人施設、公民館での太鼓の演奏			
活動地域	市内、近隣の老人施設			
活動場所	法典公民館			
活動曜日・時間	毎月第1・3木曜日 18:00~21:00			
新規入会	受付	入会条件	太鼓好きで元気な方	
会費	入会金 1,000円/月会費 500円			

グループ名	新高根ばか面踊り友の会		会員数	16名
活動内容	ばか面踊り出演			
活動場所	小学校指導、地域町会			
活動曜日・時間	依頼日に合わせる			
練習曜日・時間	新高根公民館 日曜日 15:00~18:00			
新規入会	随時	入会条件	ばか面おどりが好きな人	
会費	月会費 1,000円			

グループ名	コヒナウクレレバンド		会員数	10名
活動内容	高齢者施設、福祉施設でのウクレレ演奏			
活動地域	主に市内			
活動曜日・時間	相談の上			
練習曜日・時間	新高根公民館 毎月2~3回火曜日 9:00~12:00			
新規入会	可	入会条件	なし	
会費	入会金 1,000円/月会費 1,500円			



グループ名	ウクレレバンド モアナ	会員数	8名
活動内容	市内の介護施設を中心にボランティアとして訪問演奏を行っています		
活動場所	訪問先の施設		
活動曜日・時間	随時（月1回程度）		
練習場所	高根台公民館		
曜日・時間	毎月 第1・3水曜日 9:00~12:00		
新規入会	歓迎	入会条件	ウクレレ・ギター・歌が出来る人、数人
会費	月会費 1,500円		

グループ名	夏見民謡クラブ	会員数	8名
活動内容	民謡・踊りなどで（生演奏）よろこんでもらう		
活動地域	船橋市		
活動曜日・時間	先方の希望のとおり動く		
新規入会		入会条件	
会費			

グループ名	ウクレレ ホヌ	会員数	6名
活動内容	ウクレレの練習、ボランティア演奏		
活動地域	主として船橋市内		
活動曜日・時間	毎月第1、3、4土曜日（講師指導原則2回 第1、3土曜日） 9:00~12:00		
練習場所	海老ケ作公民館		
新規入会	要確認	入会条件	特に無し
会費	入会金 1,000円/月会費 2,000円		

グループ名	塚田のコックさん合唱団	会員数	28名
活動内容	「男の料理教室」のメンバーと、そのOBで構成する28名の男性合唱団。今年で創立20周年。自助、共助福祉をモットーに演奏活動を通して、地域社会の文化・福祉の向上に努めています。趣味を通して第二の人生を元気に謳歌しています		
活動地域	高校、中学、小学校・老人施設等で訪問合唱		
活動曜日・時間	随時、要請があれば		
練習場所	塚田公民館		
練習曜日・時間	毎月 第1~4週の月曜日 9:00~12:00		
新規入会		入会条件	なし
会費	月会費 4,000円		

グループ名	オカリナ松が丘		会員数	10名
活動内容	オカリナ演奏			
活動地域	松が丘公民館			
活動曜日・時間	毎週金曜日 9:30~11:30			
新規入会	要確認	入会条件	オカリナに興味のある方	
会費	入会金 1,500円/月 1,000円 (但し3ヶ月分前納)			

グループ名	マジック・二郎さん		会員数	12名
活動内容	デイサービス、船っこ教室、障がい者施設でマジック			
活動地域	市内本町中心			
活動曜日・時間	相談			
練習曜日・時間	各人カルチャーセンター教室で勉強			
新規入会	相談	入会条件	マジックや芸相談に応じます	
会費	無し			

グループ名	船橋マドリガル		会員数	5名
活動内容	フルート、バイオリン、チェロ、ギターによるアンサンブル演奏			
活動地域	船橋市及び近隣市町村			
活動曜日・時間				
練習場所 曜日・時間	東船橋ガーデンアマンション集会所 (船橋市東船橋 3-45) 平日で月1回			
新規入会	若干名	入会条件	木管、弦楽器で中~上級の方	
会費	実費 (~500円/月)			

グループ名	船橋ばか面おどり 中央友の会		会員数	16名
活動内容	① お祭りや祝賀会などのイベントで、ばか面おどりの披露 ② 地域の小学校で指導 ③ 毎月の練習			
活動場所				
活動曜日・時間				
練習曜日・時間	中央公民館 毎月第1木曜日 13:00~14:30			
新規入会	可	入会条件	特になし	
会費	年会費 8,000円			

グループ名	オカリナ笛童		会員数	11名
活動内容	オカリナの練習と演奏			
活動地域	高根台公民館			
活動曜日・時間				
練習曜日・時間	高根台公民館 毎週火曜日 16:15~17:45			
新規入会	いつでも可	入会条件	オカリナに興味のある方 初心者もどうぞ	
会費	入会金 1,000円/月会費 2,500円			

グループ名	船橋ばか面おどり海神友の会		会員数	17名
活動内容	踊りの指導や普及・イベント参加			
活動地域				
活動曜日・時間				
練習場所・曜日・時間	海神公民館 毎月 第3土曜日 13:30~15:00			
新規入会	随時	入会条件	特になし	
会費	年会費 8,000円 (子供 年齢制あり)			

グループ名	ハワイアンバンド・ホアロハ		会員数	8名
活動内容	船橋市内、習志野市内の各施設で、ハワイアン・ジャズ・童謡等、演奏と歌、フラダンス、創作舞踊等、広いジャンルで演奏活動をしています			
活動場所	船橋市高芝地区周辺の老人ホーム・老人ホーム付病院・町内会			
活動曜日・時間	毎月 月・火・土・日曜日の1日のみ 13:30~15:00			
練習場所	新高根公民館			
練習曜日・時間	毎月曜日 月3回 12:00~14:00			
新規入会	要確認 (ウクレレ・ギター・キーボード受付中)	入会条件	バンド経験者でボランティア参加可能な方 アンプ等が重いため、ひとりで15Kgが持ち運べる方	
会費	入会金 1,000円/月会費 1,500円			

グループ名	アンサンブルバンド ポプリ		会員数	7名
活動内容	高齢者施設、町会・自治会、老人会での唄と演奏・歌声の伴奏			
活動地域	船橋市内と近隣市町村			
活動曜日・時間				
練習曜日・時間	メンバー宅 (三山3丁目) 土・日・祝日 (月1~2回)			
新規入会	要確認	入会条件	要確認 (デジタル楽器奏者)	
会費	なし			

グループ名	メリア・ピリアロハ		会員数	5名
活動内容	① フラダンスの練習 ② イベントの参加 ③ ボランティア（フラの同グループを誘って10～20名でフラダンスを楽しんでもらう）			
活動地域	① 高根台公民館 ②・③ 各施設			
活動曜日・時間	土日祭日（年に数回）			
練習曜日・時間	火曜午後 月2回			
新規入会	受付中	入会条件	20代～60代 初心者～1年位の方向け	
会費	月会費 2,500円			

グループ名	ウクレレサークル・ハウオリ		会員数	7名
活動内容	ウクレレ・歌の練習			
活動地域	老人ホーム・地区社会福祉協議会ミニデイ等			
活動曜日・時間				
練習曜日・時間	北部公民館 木曜日 9:00～12:00			
新規入会	可	入会条件	音楽の好きな初心者の方も歓迎	
会費	入会費 1,000円／月会費 2,500円			

グループ名	モアナ・リリース		会員数	8名
活動内容	バンド演奏・歌とフラダンス			
活動場所	公民館、老人ホーム等			
活動曜日・時間	依頼された日時			
練習場所	新高根公民館			
練習曜日・時間	毎週水曜日 12:00～15:00			
新規入会		入会条件	なし	
会費	なし			

グループ名	千代藤会		会員数	9名
活動内容	新舞踊			
活動場所				
活動曜日・時間				
練習場所	松が丘公民館・三咲公民館・二和公民館・八木が谷公民館			
練習曜日・時間	火曜日・水曜日・土曜日			
新規入会	随時	入会条件	特になし	
会費	月会費 2,500円			

グループ名	GP友の会友愛クラブ		会員数	12名
活動内容	施設の芸能慰問			
活動場所	介護老人保健施設 船橋ケアセンター（船橋市高野台5丁目）			
活動曜日・時間	毎月 第4土曜日 14:00~15:00			
練習場所	あけぼの自治会館			
練習日時	毎月 第1・4水曜日 10:00~12:00			
新規入会		入会条件		
会費				

## (7) その他

グループ名	船橋市生涯学習インストラクターの会		会員数	20名
活動内容	成人男女に対して、生涯学習の支援、指導並びに講演活動			
活動地域	船橋市内			
活動曜日・時間	○定例…第1金曜日・第3土曜日 10:00~12:00 ○不定期…75回位/年の講演活動（1コマ90~120分）			
新規入会	要確認	入会条件	生涯学習に関心があり、ある程度指導分野が確立している方がベターである	
会費	入会金なし 年会費 3,000円			

グループ名	アライカパ友の会		会員数	8名
活動内容	役員会（月1回）、通信発行作業、支援地訪問、バザーでの物品販売			
活動地域	役員会や作業は会長宅			
活動曜日・時間	月1回 火曜日 10:00~12:00			
新規入会	要確認	入会条件	なし	
会費	なし			

グループ名	ふみや		会員数	9名
活動内容	高齢者でも出来るボランティアを… 刺し子による花ふきんづくり 他、手作り品の売上で施設に生花を届ける （ボランティア活動している施設へ） 障害者支援施設 誠光園 / 特別養護老人ホーム 船橋梨香園			
活動地域	船橋市内 二和、三咲、八木が谷、みやぎ台（三咲公民館近く）			
活動曜日・時間	毎月第2火曜日 12:00~15:00			
新規入会	要確認	入会条件	なし	
会費	なし			

グループ名	ふなばし声の広報連絡会		会員数	17名
活動内容	市の「声の広報」「声の市議会だより」の音声吹込			
活動場所	市民大学校			
活動曜日・時間	不定期			
練習場所 曜日・時間	東部公民館、身体障害者福祉センター 毎月第1木曜日・毎月第3金曜日 10:00~12:00			
新規入会	要確認	入会条件	市内在住の65才迄の女性で朗読の基礎的な勉強をしたことがあり、長く活動が続けられる方 新メンバーの方は、一年間広報の勉強会に参加して、その後活動の予定	
会費	年会費 500 円			

グループ名	ふなばし朗読の会まつむし		会員数	20名
活動内容	朗読研修・音声図書作成・対面朗読・音声図書貸出補助			
活動場所	船橋市内			
活動曜日・時間	対面朗読 依頼者の希望日時対面朗読 図書貸出補助 毎月第3月曜日 10:00~13:00			
練習場所 曜日・時間	船橋市社会福祉会館 会員自宅 毎月 第2・4月曜日 10:00~12:00 (朗読研修) 毎月 第4月曜日 13:00~15:00 (月例会)			
新規入会	随時	入会条件	朗読(音訳)に関心があり、研修会、月例会に参加できる人	
会費	月会費 1,000 円			

グループ名	健康生きがいづくり東葛会		会員数	41名
活動内容	年1回集い、年3回健康生きがい教室・パソコン教室などの教室、会議等			
活動地域	中央公民館、フェイスビル			
活動曜日・時間	毎月第3木曜日			
新規入会	要確認	入会条件	要確認	
会費	年会費 2,000 円/賛助会員 1,000 円			

グループ名	NPO 法人学校支援さざんかの会		会員数	55名
活動内容	長期休業中の学校の学習会等の活動を手伝うボランティア			
活動地域	船橋市			
活動曜日・時間	不定期			
新規入会	要確認	入会条件	なし	
会費	3,000 円			

グループ名	アニマル&セラピー・グレース		会員数	35名
活動内容	① 教育現場で生徒に動物のことを理解してもらい、命の大切さを体感してもらう ② 高齢者施設でレクリエーションやリハビリの補助としてアニマルセラピー訪問活動を行う ③ 子供が犬に本を読んであげるR.E.A.Dプログラムや、犬とのふれあい方、セラピードッグと遊ぼうなど、様々なイベントや犬の飼い方などの啓蒙活動を行う ④ メンバー間のレベルアップのためのレッスン			
活動場所	①千葉県内の学校 ②主に船橋市内の高齢者施設 ③・④主に船橋市内の公民館や図書館、イベント会場			
活動曜日・時間	不定期			
練習曜日・時間	ペット イット メゾンなどのドックラン その他			
新規入会	要確認	入会条件	当会の「アニマルセラピー入門セミナー」(有料)受講し、活動内容を理解した方のみ	
会費	年会費・入会金なし			

グループ名	船橋市更生保護女性会		会員数	31名
活動内容	地域から犯罪や非行少年を出さない事と同時に二度と犯罪や非行を出さない様立ち直りを支え、子育て支援、学校ボランティア等行う			
活動地域	船橋市内 フェイス、保護司会サポートセンター			
活動曜日・時間	会員の都合時間に合せ毎月の様に実施			
練習曜日・時間				
新規入会	随時	入会条件	活動内容を理解していただける方	
会費	入会時に年会費として2,000円納入していただく			

グループ名	MOA 健康生活ネットワーク船橋		会員数	22名
活動内容	空き缶を利用した花器づくりと、一輪の花をいける			
活動場所	船橋中央公民館・ガーデンコート船橋			
活動曜日・時間	年3~4回			
練習場所	船橋市市民活動サポートセンター			
新規入会	数名	入会条件	特になし	
会費	その都度実費 500円程度			

グループ名	東葛船橋福祉会		会員数	37名
活動内容	① 定例会を奇数月第1火曜日に開催し活動状況報告。役員会は偶数月第1火曜日 ② 施設ボランティア活動。児童養護施設、身体障がい者施設、高齢者施設（傾聴、合唱、書道） ③ 健康部会として、会員相互の親睦・研修（パークゴルフ、地域散策）			
活動地域	① 児童養護施設（恩寵園）～施設内外の清掃、植栽作業 ② 身体障害者福祉作業所（太陽）～職員さんのお手伝い。お出かけお手伝い ③ 高齢者施設（東武塚田デイサービス、健恒会ケアハウス）～傾聴、合唱、書道			
活動曜日・時間	① 第1金曜日、第2木曜日の10:00～12:00 ② 全て金曜日で10:00～12:00、13:00～15:00 ③ 東武塚田(第1月、第1水、第3木、第4金、10:00～12:00) 但し希望者のみ第4木曜日14:00～15:00			
新規入会	要確認	入会条件	当会は千葉県生涯大学校、東葛学園（江戸川台、浅間台）の学生、卒業生を中心に結成。勿論地域参加も可能です	
会費	年会費 1,000円			

グループ名	一般社団法人 心のひろば		会員数	11名
活動内容	① 対話を通して相互の理解を深める（会員間、グループ、職場、PTA等） ② 将来の夢や希望を語り合う（小・中学生向けキャリア教育の実習） ③ 考える、話す、聴くを丁寧に体験する「哲学対話」			
活動場所	船橋市内どこでも			
活動曜日・時間	随時			
練習曜日・時間	随時			
新規入会	自由参加	入会条件	特になし（カウンセラー、キャリアコンサルタント資格尚可）	
会費	無料			

グループ名	海老川源流と滝不動にホテルの里作りの会		会員数	21名
活動内容	海老川源流の掃除とホテルが住めるように砂を入れたり、毎月1回皆で掃除をしたり草取りをしたり、春にはカワニナ（蛍のイサ）を放流します。			
活動地域	金杉町の滝不動			
活動曜日・時間	毎月第4土曜日 9:30～11:30			
新規入会	可	入会条件	なし	
会費	なし			



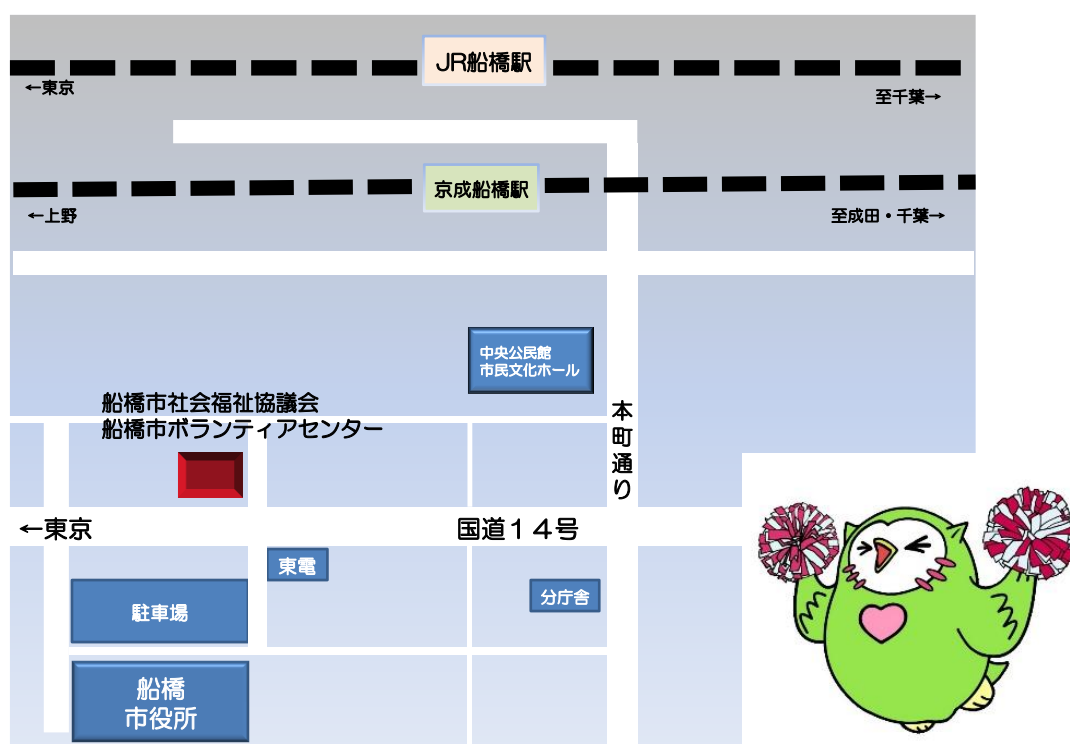
グループ名	FEL ドッグクラブ		会員数	21 名
活動内容	① 高齢者施設におけるレク活動、リハビリ補助のため、アニマルセラピーとして犬と共に訪問する ② 犬の躰教室、競技会出場のための訓練			
活動地域	船橋市内の各高齢者施設			
活動曜日・時間	日曜日 午後、その他不定期			
練習場所	FEL ドッグクラブ専用グラウンド			
曜日・時間	毎週日曜日 10:00~12:00			
新規入会	随時	入会条件	活動内容を理解していただき、積極的に犬の躰に取り組める方	
会費	月会費 3,000 円			

グループ名	船橋防災連絡会（略称＝ <sup>ふなぼう</sup> 船防）		会員数	17 名
活動内容	自助・共助・協働の原則のもとで、船橋地域に特化して防滅災に努め、安全・安心社会の実現に寄与することを目的とします			
活動場所	主として中央公民館で月1回の定例会を開催。船橋市全域を対象とし、町会、自治会の要請に基づき随時対応できます。災害発生時には避難の支援、救出救助、避難運営支援に努め、被害の軽減に努力します			
活動曜日・時間	公民館等での定例会では、会員の防滅災技術の向上、応急の話題について議論します。町会、自治会の要請には随時の日時で対応可です。			
新規入会	会長あての入会申込書により、役員会の承認により入会決定	入会条件	正会員は、主として船橋市の「防災士等育成事業補助金交付要綱」に基づく防災士等とし、その他防災知力を有する者が対象	
会費	年会費 2,000 円（正会員） 賛助会員制度あり（企業 1 万円/年度/1 口、個人 3 千円/年度/1 口）			

グループ名	船橋行田公園走友会		会員数	8 名
活動内容	毎月 第2・3日曜日、第4土曜日、朝 8 時から行田公園東側公園時計台前にて、ラジオ体操等を実施している。対象者は近くに住む老若男女			
活動場所	行田公園			
活動曜日・時間	毎月 第2・3日曜日、毎月 第4土曜日 8:00~8:50			
新規入会	要確認	入会条件	市内在住、体を動かすことが好きな方	
会費	年会費 1,000 円			

# 【船橋市社会福祉協議会】

施設名	船橋市社会福祉協議会			種別	地域
希望内容	◆車椅子清掃 日時：依頼時 場所：船橋市社会福祉協議会ビル内				
	◆古切手仕分け活動（古切手サロン） 日時：毎月第1、2、3火曜日 10：00～15：00 の好きな時間 場所：船橋市社会福祉協議会ビル 1 階会議室				
	◆保育ボランティア 日時：依頼時 場所：市内全域				
	◆小学校・中学校での福祉体験ボランティア 日時：依頼時 場所：市内全域				
場 所	船橋市本町 2-7-8 船橋市福祉ビル3階（JR船橋駅より徒歩約 15 分）				
駐車場	要確認	送迎	なし	交通費	なし
その他	※詳細はお問い合わせください。 ※ボランティアを始める第一歩の場所としてお待ちしております。				
短期学生ボランティア等	学生さん、待ってます！				
連絡先	047-431-8808／431-2678(FAX)	担当者	八東（はっとう）		



船橋市本町 2-8-7 船橋市福祉ビル3階  
JR船橋駅より徒歩約 15 分（お車で越しの方は船橋市役所駐車場をご利用ください）

市内24地区の地区社会福祉協議会では、ミニデイサービス事業（主に高齢者の生きがいづくり、健康づくりの場）ふれあい・いきいきサロン事業（年齢を問わない交流の場）、子育てサロン事業（子育て中の情報交換、交流の場）をはじめ、さまざまな事業を実施しており、お手伝いいただけるボランティアを募集しています。

詳しくはお住まいの地区の地区社会福祉協議会にお問い合わせください。

## 地区社会福祉協議会一覧

地区	拠点所在地	電話番号
宮本	宮本 6-18-1 宮本公民館内	047-421-1018
湊町	湊町 1-11-19 南老人福祉センター内	047-433-9150
本町	本町 2-2-5 中央公民館内	047-434-6556
海神	海神 6-3-36 海神公民館内	047-437-2207
葛飾	西船 4-17-3 西船橋出張所内	047-437-6633
本中山	本中山 1-6-6 西部公民館内	047-336-7011
塚田	前貝塚町 601-1 塚田公民館内	047-430-7345
法典	藤原 7-33-7 法典公民館内	047-430-8077
夏見	夏見 2-29-1 夏見公民館内	047-425-3808
高根・金杉	高根町 2885-3 高根公民館内	047-438-5671
高根台	高根台 1-2-5 高根台公民館内	047-467-4551
高芝	新高根 1-12-9 新高根公民館内	047-469-5050
前原	前原西 2-21-21 東部公民館内	047-471-8121
二宮・飯山満	飯山満町 1-950-3 飯山満公民館内	047-424-0317
薬円台	薬円台 5-31-1 船橋市社会福祉会館内	047-469-6118
三田習	三山 8-19-1 三山市民センター内	047-471-3325
習志野台	習志野台 1-6-7 ライツC号室	047-465-0250
二和	二和東 5-26-1 二和公民館内	047-447-3711
三咲	三咲 3-5-10 三咲公民館内	047-440-2161
八木が谷	八木が谷 2-14-6 八木が谷公民館内	047-448-7713
松が丘	松が丘 4-32-2 松が丘公民館内	047-468-6120
大穴	大穴南 3-19-1 海老が作公民館内	047-464-8581
豊富	豊富町 4 北部公民館内	047-457-1552
坪井	坪井町 1371 坪井公民館内	047-402-0933

### ★お問合せ先★

船橋市ボランティアセンター ☎ 047 (431) 8808

受付時間：9：00～17：00（土日祝日・年末年始を除く）