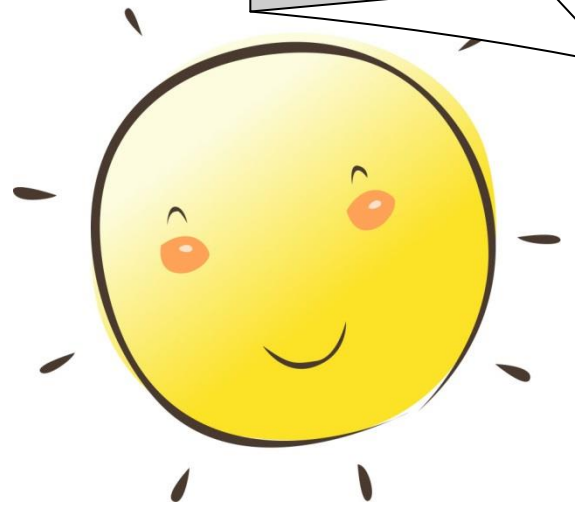


# ボランティアセンター お知らせ



日頃より、船橋市ボランティアセンターの活動にご理解・ご協力を賜りまして、誠にありがとうございます。

さて、ボランティア募集のお知らせがございますので、ご案内をさせていただきますと同時に、ご協力を宜しくお願い致します。

募集内容が変更となる場合がございますので、  
予めご了承下さい。







## ◆もくじ

まず、はじめに…／

「ボランティアセンター お知らせ」とは

4 ページ～

ボランティアとは

5 ページ～

船橋市ボランティアセンターをご存じですか？／

この冊子の使い方

6 ページ～

### 1. ボランティアグループメンバー募集中！【分野別】

(1)地域 (2)高齢者 (3)障がい者 (4)児童 (5)病院 (6)芸能 (7)その他

7 ページ～

### 2. 施設ボランティア募集中！【地区別】

(1)宮本	(6)塚田	(11)高芝	(16)習志野台	(21)大穴
(2)本町	(7)法典	(12)前原	(17)二和	(22)豊富
(3)海神	(8)夏見	(13)二宮・飯山満	(18)三咲	
(4)葛飾	(9)高根・金杉	(14)薬円台	(19)八木が谷	
(5)本中山	(10)高根台	(15)三山・田喜野井	(20)松が丘	

31 ページ～

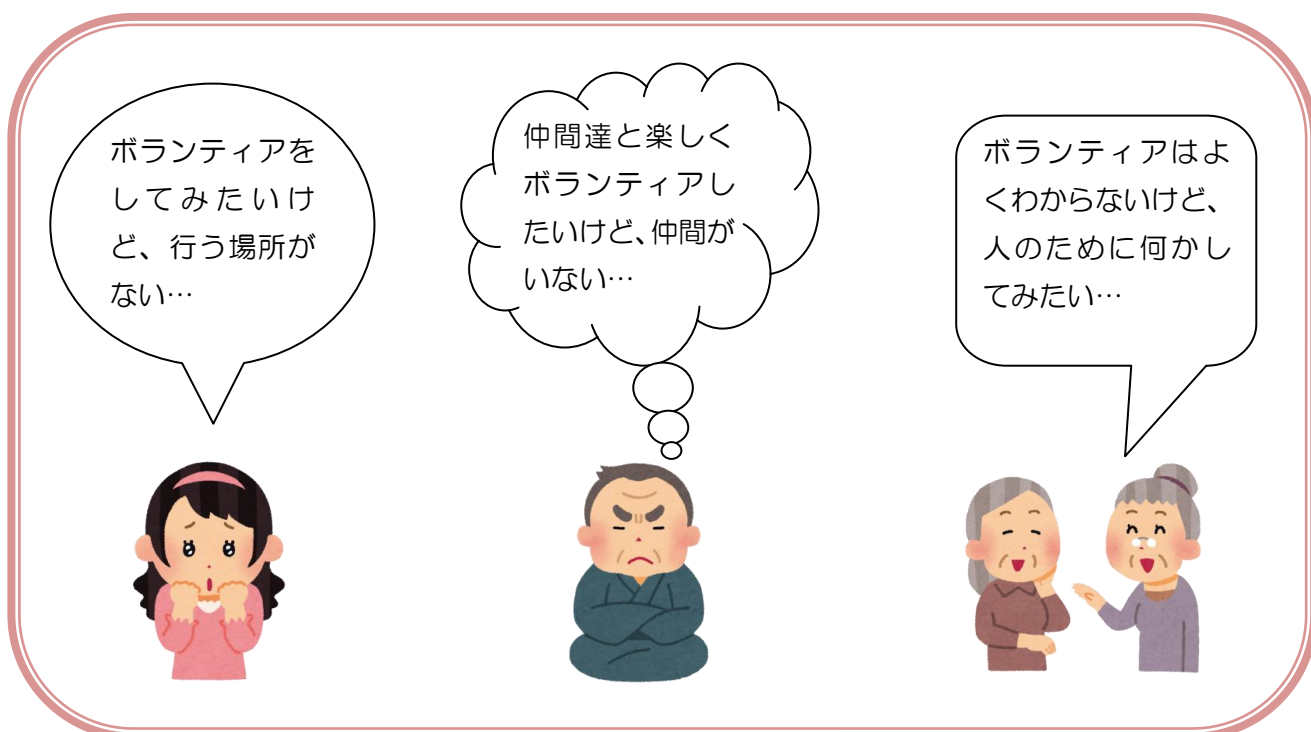


## ◆まず、はじめに…

はじめまして！僕はふくしろうです。  
船橋市社会福祉協議会のマスコットキャラクターです。  
この「お知らせ」を見てくださり、ありがとうございます。



## ◆「ボランティアセンター お知らせ」とは



「ボランティア」に興味を持っている方に、

1. 一緒にボランティア活動をする仲間を募集しているグループ
2. ボランティアを募集している活動先（施設など）

⇒この2つをご紹介します！

ボランティアを行ったことがない方も、ある方もぜひ読んでみて下さい。  
ご自分にあった活動先や仲間が見つかるかもしれません。

## ◆ボランティアとは



ただの無報酬労働や奉仕活動ではありません。

**「自らの意志で、他人や社会のために行う非営利の活動」**なんです！

(船橋市ボランティアセンター発行 「ボランティアのしおり」参照)

### 【ボランティア4原則】

- \* 自主性 強制や義務で行うものではありません。主体的に、自分から進んで行う活動です。  
(自発性) まずは「行いたいこと」「できること」を見つけてみましょう。
- \* 無償性 金銭的な見返りを求めるのはボランティアではありません。  
活動を行い、充実した何かを得ることができるのがボランティアです。  
ただし、交通費や実費弁償費などについては無償と判断されます。
- \* 公共性 社会や他の人のための活動です。お互いを尊重し合い、対等な関係でいましょう。
- \* 先駆性 「今」必要なものという社会や地域のニーズを常に考え、経験や感性を生かして活動しましょう。

それといくつか守ってほしいことがあります。

### 【守ってほしい10のこと】

- ① 無理のないスケジュールで活動しましょう。
- ② 相手に必要な手助けをし、迷惑をかけないようにしましょう。  
(善意の押し売りにならないようにしましょう)
- ③ 約束や秘密を守りましょう。
- ④ 積極的に、かつ謙虚に振る舞いましょう。
- ⑤ けじめのある行動をしましょう。(自分の中でできることを整理しておきましょう)
- ⑥ 家族や職場の理解と協力を得たうえで、活動しましょう。
- ⑦ 安全面にも気配りして活動しましょう。
- ⑧ 学ぶ姿勢を忘れないようにしましょう。
- ⑨ 活動の記録をとりましょう。
- ⑩ 仲間を増やしましょう。

## ◆船橋市ボランティアセンターをご存じですか？

船橋市ボランティアセンターは船橋市社会福祉協議会の中に入っているセンターです。  
ボランティアに関する相談や依頼などを受け付けています。



私たちはボランティア活動先の紹介や、ボランティア保険の登録、  
活動を行う上での相談などボランティアを行う方のサポートをしています！  
詳しくは船橋市ボランティアセンター（☎ 047-431-8808）までご連絡  
下さい！

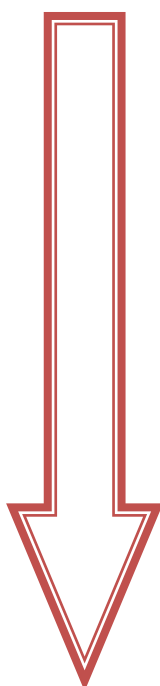
また、この冊子に載っている情報以外にも時期によって募集しているボランティアがありますので、  
詳しくは「船橋市社会福祉協議会ホームページ 船橋市ボランティアセンター」をご覧ください。

\* [http://www.funabashi-shakyo.or.jp/volunteer\\_center/index.html](http://www.funabashi-shakyo.or.jp/volunteer_center/index.html)

ボランティアの登録・保険については、「ボランティアのしおり」をご覧ください。

\* [http://www.funabashi-shakyo.or.jp/pdf/volunteer\\_center/volunteer\\_shiori.pdf](http://www.funabashi-shakyo.or.jp/pdf/volunteer_center/volunteer_shiori.pdf)

## ◆この冊子の使い方



ボランティアを行いたい活動先を決めます。



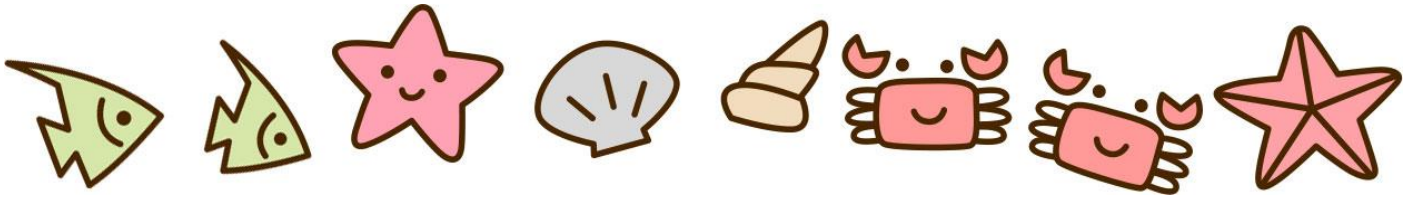
行きたい所が決まったら、ボランティアセンターか施設等の  
担当者に直接連絡し、活動に伴うご質問や見学について問い  
合わせます。

（「ボランティアセンターお知らせを見た」とお伝え下さい）

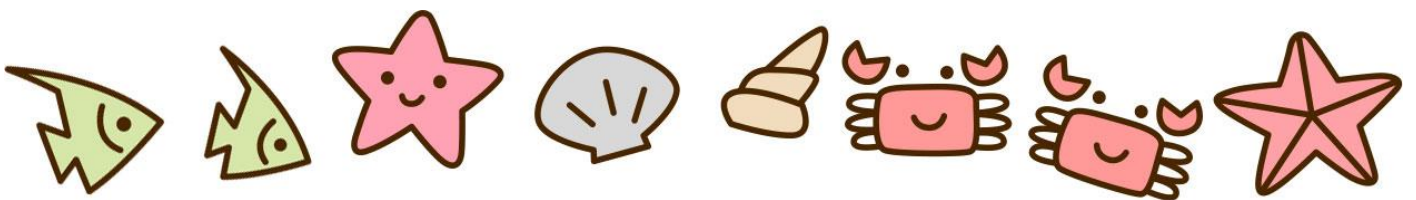
活動先、活動開始日が決まったら、船橋市ボランティアセンター  
窓口でボランティア登録を行います。

（登録対象とならないものもあるので、詳細は「ボランティアの  
しおり」4ページをご参照ください）

登録が完了したら、活動を行きましょう。



# 1. ボランティアグループ メンバー募集中！





# (1) 地域

【(1) -1】

グループ名	小さな手の会			会員数	22名
活動内容	人との交流を求めている人、一人暮らしや自由に外出できない人が対象で、月に1回集まってお茶を飲んだり、手作りの昼食を食べて気楽におしゃべりをして楽しんでもらっています。				
活動地域	船橋市南本町6-2 (船橋みなみ健康会館3階)				
活動曜日・時間	毎月第4金曜日 10:00~16:00				
新規入会	要確認	入会条件	活動に協力して下さる人		
会費	食事代 200円				

【(1) -2】

グループ名	福祉と健康を守る会 ホット・ハート・ネットワーク			会員数	18名
活動内容	ヘルパー資格を取得、地域貢献できる仲間作り 福祉と健康を促進する勉強会セミナーの開催 特養施設への人的・物的・精神的奉仕活動				
活動地域	船橋市内				
活動曜日・時間	日曜・水曜日 9:00~12:00				
新規入会	要確認	入会条件	やる気のある方		
会費	なし				

【(1) -3】

グループ名	NPO 法人 えんだい			会員数	24名
活動内容	日本古来の伝統文化である将棋を通して、青少年の健全育成、将棋の普及・発展を目指している。また、将棋を通して地域の大人たちとの親睦交流を諮っている。				
活動地域	概ね船橋市管内				
活動曜日・時間	毎週月・水・金・日曜日、祝日 9:00~16:00				
新規入会	可	入会条件	会の活動内容に賛同していただける方		
会費	月 1,000円 (高校生までは無料)				



【(1) -4】

グループ名	ボランティアグループ“ほっと”の会			会員数	11名
活動内容	町会内の高齢者に対する安否の確認・話し相手				
活動地域	習志野台8丁目町会内				
活動曜日・時間	決まりなし				
新規入会	可	入会条件	特になし		
会費	なし				

【(1) -5】

グループ名	豊富小室ボランティアグループ			会員数	7名
活動内容	ミシン掛け、外出ボラ、話し相手、イベント、地域ボラ				
活動地域	地域・福祉施設				
活動曜日・時間	月・水曜日 3時間				
新規入会	可	入会条件	尊厳を大切にする		
会費	なし				

【(1) -6】

グループ名	菜の花の会			会員数	12名
活動内容	高齢者福祉、地域の応援ボランティア				
活動地域	船橋市地域				
活動曜日・時間	随時				
新規入会	要確認	入会条件	応援可能な方		
会費	1,000円				

【(1) -7】

グループ名	折紙綾の会			会員数	11名
活動内容	折紙でホテルや商店街のウインドの飾りを作成する				
活動地域	①船橋市藤原 ②鎌ヶ谷市 ③船橋グランドホテル(勉強会含む)				
活動曜日・時間	①第1・2金曜日 ②第4木曜日 ③第3水曜日				
新規入会	要確認	入会条件	第3水曜日に船橋グランドホテルで活動のため、昼食代を支払える方		
会費	入会費 1,000円/年会費 3,000円/月昼食費 2,000円				

【(1) -8】

グループ名	高根台よろこびの会			会員数	64名
活動内容	<ul style="list-style-type: none"> <li>・地域内に居住している方への家事援助</li> <li>・町会会館でのお食事会（年2回）</li> <li>・おしゃべりサロンの開催</li> </ul>				
活動地域	船橋市高根台4丁目・6丁目、高根台公民館				
活動曜日・時間	不定期（日・祝日を除く）				
新規入会	要確認	入会条件	高根台4丁目・6丁目に居住されている方		
会費	なし				

【(1) -9】

グループ名	NPO 法人関東シニアライフアドバイザー協会			会員数	6名
活動内容	地域グループ活動の促進・会員の資質の向上、会員間の互助親睦・交流・情報の交換など				
活動地域	船橋市内				
活動曜日・時間	1月・8月を除く、原則第1土曜日				
新規入会	要確認	入会条件	シニアライフアドバイザーもしくはシニアライフコーディネーターの有資格者		
会費	なし				

【(1) -10】

グループ名	NPO 法人車椅子レクダンス普及会船橋支部			会員数	54名
活動内容	<p>車椅子レクダンスの普及、障害者・高齢者の施設訪問、小学校等での車椅子介助の指導等や車椅子レクダンス・フォークダンス・社交ダンス等を障害者と一緒に行って福祉授業のサポート等を致します。</p> <p>会員は、養成講座を受けて頂きインストラクターの資格を取って頂きますが楽しくすぐに覚えられます。</p> <p>此のボランティアは笑顔を沢山頂ける明るくて楽しい活動です。</p>				
活動地域	<p>主に船橋市内</p> <p>（オレンジガーデン・ケアセンター：奇数月第4火曜日 14：00～15：00 福祉作業所「太陽」：月により違いがありますが第2・4の金曜日が多いです）</p>				
活動曜日・時間	<p>新高根公民館（毎月第1・3月曜日 19：00～21：00）</p> <p>【定例会】船橋市立特別支援学校体育館（第2・4日曜日 13：30～16：00）</p>				
新規入会	可	入会条件	どなたでも歓迎します		
会費	<p>初年度：1,000円／2年目：3,000円（1家族何名でも同額）</p> <p>障害者 80歳以上の方 年間 1,500円</p>				



【(1) -11】

グループ名	いきいきさざんかの会			会員数	19名
活動内容	福祉・まちづくりや環境保全などの各種ボランティア活動とイベントへの参加、会員相互の親睦、啓発活動、情報交換				
活動地域	船橋市とその周辺				
活動曜日・時間	例会：第3木曜日／ボランティア活動：不定・都度				
新規入会	要確認	入会条件	会員の推薦		
会費	年間 2,000 円				

【(1) -12】

グループ名	一歩の会			会員数	21名
活動内容	①親子生花教室、フラダンス、手芸 ②散歩同行など				
活動地域	①中央公民館 ②行田公園				
活動曜日・時間	①第1土曜日 ②第3火曜日（毎週火曜日）				
新規入会	要確認	入会条件	要確認		
会費	年 2,000 円				

【(1) -13】

グループ名	ボランティア・コスモス			会員数	14名
活動内容	地域のお年寄りを対象とした、独居老人訪問・談話室の開催等を行っている				
活動地域	習志野台5丁目町会域内				
活動曜日・時間	月1回を目標として活動				
新規入会	要確認	入会条件	習志野台5丁目在住		
会費	なし				

【(1) -14】

グループ名	松三ボランティア			会員数	18名
活動内容	①町会内巡回（独居高齢者安否確認、子供の安全下校、ゴミ拾い） ②ボランティア会議 ③独居高齢者宅（植木の手入れ、草取り、おこまり手伝い） ④緑の文化祭 ⑤ふれあいサロン ⑥地震、台風安否確認及び雪かき				
活動地域	町会内				
活動曜日・時間	①第1水曜日 15：00～、第2木曜日 14：30～、第3金曜日 14：30～ 第4金曜日 14：30～ ②毎月第3日曜日 19：00～20：30 ③不定期 ④5月 ⑤4月、10月 ⑥不定期				
新規入会	要確認	入会条件	町内		
会費	なし				

## (2) 高齢者

【(2) -1】

グループ名	朗読ボランティア こだま			会員数	7名
活動内容	高齢者施設で出張朗読、歌、手遊びなど				
活動地域	【活動】①船橋市西船 ②船橋市古作町 【勉強会】葛飾公民館				
活動曜日・時間	【活動】①第1木曜日 ②第3水曜日 【勉強会】第2・4水曜日				
新規入会	可	入会条件	なし		
会費	月1,000円				

【(2) -2】

グループ名	高野台稲穂グループ	会員数	①各4名 ②14名 合計22名		
活動内容	①シーツ交換、枕カバー作り、作業 ②屋外植木剪定、雑草取り、U字溝落葉清掃、センター内外清掃				
活動地域	①、②とも船橋ケアセンター				
活動曜日・時間	①女性班 ・中島グループ 各月第1・3水曜日 ・山室グループ 各月第2・4水曜日 9:30~10:30 ②男性班 各月第1・3月曜日(2月休み) 7~9月 8:30~10:00 10~6月 9:00~10:30				
新規入会	要確認	入会条件	なし		
会費	なし				

【(2) -3】

グループ名	こぶしの会	会員数	9名		
活動内容	音楽、老人ホームの入居者の方と一緒に唄う。 おやつ作り：包丁で簡単なものを切って頂くことが目的 シーツ交換				
活動地域	船橋市内 特別養護老人ホーム南生苑				
活動曜日・時間	毎週火曜日 13:30~15:30 (シーツ交換は第2・4火曜日(月2回))				
新規入会	要確認	入会条件	要確認		
会費	要確認				

【(2) -4】

グループ名	N.H.K 学園ボランティア船橋			会員数	7名
活動内容	特別養護老人ホームの利用者に対する入浴後の整髪や行事等の手伝い				
活動地域	船橋市車方町				
活動曜日・時間	隔週月曜日 9:30~11:30				
新規入会	随時	入会条件	無償でボランティア出来る人		
会費	なし				

【(2) -5】

グループ名	三田老協・友愛クラブ			会員数	61名
活動内容	施設側要請による作業及び歌謡訪問、舞踊訪問、施設側要請による作業				
活動地域	特別養護老人ホーム三山園、三山老人デイサービスセンター、おたがいさま津田沼 デイサービスセンター				
活動曜日・時間	第2・4木曜日、第2金曜日 各 14:00~16:00、他不定期				
新規入会	要確認	入会条件	三田老協会員であること		
会費	なし				

【(2) -6】

グループ名	さざんか			会員数	24名
活動内容	草刈り				
活動地域	船橋梨香園				
活動曜日・時間	毎月1回 9:00~10:00				
新規入会	要確認	入会条件	要確認		
会費	なし				



### (3) 障がい者

【(3) -1】

グループ名	ひまわり船橋福祉会			会員数	40名
活動内容	<ul style="list-style-type: none"> <li>・福祉作業所での障がい者支援（音楽活動・車椅子ダンス・外出介助・夏祭りなどイベントなど協力）</li> <li>・保育園での世代間交流</li> <li>・地区社協での福祉祭り</li> <li>・ボラ連協の行事参加協力、ボランティアセンターからの依頼協力</li> </ul>				
活動地域	船橋市二和西				
活動曜日・時間	毎週金曜日 10:00~14:30				
新規入会	可	入会条件	船橋市内在住者		
会費	年 1,000 円				

【(3) -2】

グループ名	みどりの会			会員数	16名
活動内容	障害者のための活動資金を用意（手作り品の販売等）し、レクリエーション等を手伝う				
活動地域	わかば会館				
活動曜日・時間	月1月曜日（基本） 10:00~/14:30~				
新規入会	要確認	入会条件	なし		
会費	なし				

【(3) -3】

グループ名	点訳サークルぶらいゆ			会員数	5名
活動内容	点訳				
活動地域	船橋市習志野台公民館、船橋市福祉会館				
活動曜日・時間	第2・4木曜日				
新規入会	要確認	入会条件	点訳に意欲のある方		
会費	月 100 円				

【(3) -4】

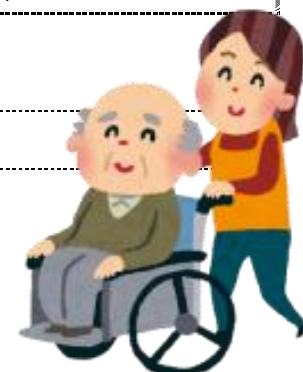
グループ名	グループうさぎ			会員数	47名
活動内容	◆児童書を中心とした自主点訳図書の製作とホームページ掲載による全国公開、希望者への無償提供 ◆点字図書館、盲学校、障害者支援センター等からの依頼図書の点訳や読み合わせ人員の派遣 ◆船橋市身体障害者福祉センター主催のパソコン点訳講習会の受託開催による点訳者の育成協力				
活動地域	(例会場所) ①視聴覚センター ②身体障害者福祉センター				
活動曜日・時間	月2回 10:00~12:00 ①第1又は第2水曜日 ②第3又は第4火曜日				
新規入会	可	入会条件	船橋市身体障害者福祉センター主催の点字講習会受講者又は同等の点訳資格取得者		
会費	年会費 200円				

【(3) -5】

グループ名	誠光園ボランティアグループ			会員数	46名
活動内容	船橋市の北部にある身体障害者の入所施設にて、ご利用者様のレクリエーションや洗濯物たたみを行って頂くボランティア ※ご本人の希望にそった活動をして頂きます				
活動地域	主に園内ではあるが、誠光園に関する地域				
活動曜日・時間	不定期				
新規入会	要確認	※オリエンテーションあります	入会条件	なし	
会費	なし				

【(3) -6】

グループ名	船橋心のボランティア おおぞら			会員数	57名
活動内容	①ハッピーフライディクラブ協力 ②ユニークダンス ③作業、プログラム支援 ④喫茶手伝いと話し相手、デイケア支援				
活動地域	①船橋市保健所 ②船橋健恒会 ③希望の鐘、アーモ、オアシス ④ふえにくす、あしたの風クリニック ⑤県内・市内のイベント				
活動曜日・時間	①毎週金曜日(午前・午後/または両方) ②第2水曜日 ③月延べ4~5回 ④月約10回 ⑤不定期				
新規入会	可	入会条件	なし		
会費	年2,000円				





## (4) 児童

【(4) -1】

グループ名	行田こども文庫	会員数	7名
活動内容	①子どもたちへ絵本の貸し出しやお話し会、工作会 (年に数回企画あり) ②小学校全学年対象の授業として「おはなし会」		
活動地域	①船橋市行田団地内分譲集会所 ②市内小学校		
活動曜日・時間	第1・3土曜日 14:00~15:30 (夏・冬・春休みは活動なし)		
新規入会	要確認	入会条件	なし
会費	なし		

【(4) -2】

グループ名	ボランティア・あすなろ	会員数	6名
活動内容	子どもまつり、文化祭参加		
活動地域	主に船橋市薬円台公民館		
活動曜日・時間	子ども向けの場合は土日祝日		
新規入会	可(車所有している方歓迎!)	入会条件	子どもが好きで健康な方
会費	年1,200円		

【(4) -3】

グループ名	船橋市東おもちゃの図書館	会員数	13名
活動内容	<ul style="list-style-type: none"> <li>・障害児へのおもちゃの貸出し</li> <li>・おもちゃの管理、修理</li> <li>・マザーズホーム園児との交流</li> </ul>		
活動地域	船橋市薬円台		
活動曜日・時間	原則 第2・4木曜日 13:00~15:00		
新規入会	要確認	入会条件	船橋市在住の方
会費	なし		



## (5) 病院

【(5) -1】

グループ名	千葉徳州会 健康友の会	会員数	48名
活動内容	<ul style="list-style-type: none"> <li>・美化環境（病院周辺の除草、清掃など）</li> <li>・封入（月1回広報紙の封筒詰め）</li> <li>・病院ロビー（フロア案内、患者様の介助）</li> </ul>		
活動地域	船橋市高根台（病院内）		
活動曜日・時間	平日 2～3 時間程度		
新規入会	要確認	入会条件	なし
会費	入会金のみ		

【(5) -2】

グループ名	たんぽぽの会	会員数	35名
活動内容	<p>病院内で患者の洗濯、買い物、話し相手など。                  デイケアで利用者さんのお茶出し、話し相手など。</p>		
活動地域	二和病院と二和病院内デイケア		
活動曜日・時間	月曜日～金曜日 10：00～14：30		
新規入会	要確認	入会条件	なし
会費	なし		



## (6) 芸能

【(6) -1】

グループ名	コミカルばか面踊り同好会	会員数	20名
活動内容	介護老人ホーム訪問、地域主催行事参加、小学校児童へのばか面踊り指導		
活動地域	薬円台公民館、高根台公民館		
活動曜日・時間	第1～第3土曜日 15:00～17:30		
新規入会	要確認	入会条件	市内在住の方、ボランティア活動に理解の有る方
会費	入会費 1,000円/会費月 1,000円		

【(6) -2】

グループ名	船橋ばか面 ばか面おどり交流会	会員数	23名
活動内容	高齢者施設でばか面踊り、どじょうすくい、獅子舞		
活動地域	船橋市・市川市内の高齢者施設		
活動曜日・時間	毎月土曜日(2～3回) 14:00～15:00/市川大野公民館で練習		
新規入会	要確認	入会条件	なし
会費	月 1,000円		

【(6) -3】

グループ名	しの笛同好会	会員数	17名
活動内容	地域社会や高齢者、青少年に対する、しの笛演奏を通しての文化活動		
活動地域	船橋市高根台 高根台公民館		
活動曜日・時間	毎週金曜日 19:00～21:00		
新規入会	要確認	入会条件	どなたでも可能
会費	月 2,000円		

【(6) -4】

グループ名	東葉マジッククラブ	会員数	16名
活動内容	マジックを行う、研修		
活動地域	船橋市新高根公民館		
活動曜日・時間	第2木曜日 9:45～12:00/第4土曜日 12:45～15:00		
新規入会	要確認	入会条件	要確認
会費	入会金 1,000円/月 1,000円		

【(6) -5】

グループ名	宮本太鼓の会	会員数	12名
活動内容	<ul style="list-style-type: none"> <li>・和太鼓の演奏</li> <li>・市内のお祭り（盆踊り）等での太鼓演奏</li> </ul>		
活動地域	船橋市全域		
活動曜日・時間	月2回 土曜日または日曜日の夕方～夜の2～3時間程度		
新規入会	要確認	入会条件	なし
会費	大人 2,000 円 / 小人 1,000 円		

【(6) -6】

グループ名	パートナーズオブライフ (POL)	会員数	13名
活動内容	<ul style="list-style-type: none"> <li>○高齢者福祉施設での傾聴ボランティア活動</li> <li>○高齢者福祉施設や公民館など地域での“ながら”傾聴ボランティア活動</li> <li>・音楽…楽器（オカリナ・現代琴）演奏、カラオケ</li> <li>・絵画…ぬり絵   ・舞踊…ばか面踊り</li> <li>・総合…縁日まつり（昔遊び、紙芝居、歌唱、楽器演奏、踊り）</li> <li>・園芸…プランターでの花、野菜の栽培</li> </ul>		
活動地域	船橋市内全域		
活動曜日・時間	定例活動：7回程度 / 月（各2時間） 随時活動：3回程度 / 月（各2時間）		
新規入会	要確認	入会条件	傾聴ボランティアに興味ある方
会費	年 1,000 円		

【(6) -7】

グループ名	明日葉会	会員数	7名
活動内容	高齢者施設へ踊り（日舞、新日本舞踊）の慰問。		
活動地域	<ul style="list-style-type: none"> <li>①船橋市飯山満 第2ワールドナーシングホーム</li> <li>②船橋市東船橋 特別養護老人ホームひまわり</li> </ul>		
活動曜日・時間	<ul style="list-style-type: none"> <li>①第2金曜日 14:00～14:30</li> <li>②第4金曜日 14:00～14:30</li> </ul>		
新規入会	要確認	入会条件	一緒に踊りを楽しんで下さる方（踊って下さる方）
会費	（ボランティアの）なし		

【(6) -8】

グループ名	紫苑会（すすめ会）			会員数	16名
活動内容	踊り、銭太鼓、南京玉すだれ、ばか面おどり、他				
活動地域	ライフコミュニケーション下総中山、馬込沢、翔裕館、イリーゼふなばし三咲				
活動曜日・時間	毎週第3土曜日 14:00~15:00 (活動先によって、奇数月と偶数月に分かれます)				
新規入会	要確認	入会条件	特になし		
会費	要確認				

【(6) -9】

グループ名	船橋しの笛の会			会員数	8名
活動内容	高齢者施設等の利用者に対するレクリエーションのお手伝い				
活動地域	船橋市内				
活動曜日・時間	不定期				
新規入会	要確認	入会条件	しの笛の練習に参加できる事		
会費	なし				

【(6) -10】

グループ名	ウクレレサークル プルメリア			会員数	11名
活動内容	高齢者施設の利用者に対するウクレレ演奏とフラ				
活動地域	船橋市高根公民館・施設				
活動曜日・時間	毎週金曜日 18:00~20:00				
新規入会	可	入会条件	なし		
会費	入会金 1,000円 月会費 2,500円				

【(6) -11】

グループ名	歌一筋			会員数	18名
活動内容	デイサービス中心に施設入居者からリクエストを聞いて、歌謡曲などをプレゼント（一緒に歌うなど）				
活動地域	船橋市				
活動曜日・時間	月~土曜日				
新規入会	要審査	入会条件	船橋市にお住まいで、平日の午後時間が取れて、歌が大好きな方		
会費	年6,000円（毎月500円）				

【(6) -12】

グループ名	船橋市ボランティア協会			会員数	40名
活動内容	老人ホームへの慰問（音楽リハビリ（ハーモニカ・尺八・ギター））				
活動地域	船橋市全域				
活動曜日・時間	月曜日 12:30~15:30				
新規入会	可	入会条件	明るい方、連絡事の守れる方		
会費	なし				

【(6) -13】

グループ名	槇の会			会員数	26名
活動内容	ペンシルバルーン				
活動地域	船橋市内および市外				
活動曜日・時間	随時 10:00~				
新規入会	可	入会条件	なし		
会費	なし				

【(6) -14】

グループ名	らくら箏の会			会員数	8名
活動内容	箏の練習と親睦				
活動地域	ボランティア活動先：主に船橋市内 練習会場：船橋市 高根台公民館第2和室（3F）				
活動曜日・時間	第2・4木曜日 9:00~12:00				
新規入会	可	入会条件	初心者から経験者まで		
会費	入会金 1,000円 / 月 3,000円				

【(6) -15】

グループ名	大正琴琴江会			会員数	60名
活動内容	大正琴の演奏で施設などへ慰問				
活動地域	船橋市内				
活動曜日・時間	随時				
新規入会	要確認	入会条件	なし		
会費	入会金 2,000円 月 2,000円				

【(6) -16】

グループ名	船橋スーパー竹とんぼの会			会員数	10名
活動内容	竹とんぼの作り方を教えて作らせる				
活動地域	船橋市内（学校・公民館・町会・公園・老人センターなど）				
活動曜日・時間	土・日曜日 10:00~14:30（月1回）				
新規入会	可	入会条件	なし		
会費	なし				

【(6) -17】

グループ名	ばか面おどり愛好会			会員数	24名
活動内容	ばか面おどり（おどりとお囃子）				
活動地域	船橋市浜町 浜町公民館				
活動曜日・時間	おどり：毎月第1・3日曜日 10:00~12:00 お囃子：毎月第1・3日曜日 9:00~10:00/13:00~15:00				
新規入会	要確認	入会条件	なし		
会費	月1,000円				

【(6) -18】

グループ名	ピカケ・ピリアロハ			会員数	5名
活動内容	高齢者施設への慰問や地域のお祭り、イベント等でハワイアンフラを披露しています				
活動地域	活動場所：船橋市高根公園 練習場所：高根台公民館				
活動曜日・時間	毎月第2・4木曜日 18:00~21:00				
新規入会	要確認	入会条件	月2回のレッスン、ボランティア前の追加レッスン、リハーサルに参加可能な方		
会費	月2,500円				

【(6) -19】

グループ名	アンダンテ			会員数	10名
活動内容	オカリナ練習、オカリナ慰問・コンサート				
活動地域	船橋市新高根公民館				
活動曜日・時間	第1・3金曜日 12:00~15:00				
新規入会	可	入会条件	なし		
会費	月1,500円				



【(6) -20】

グループ名	アロハメイツ			会員数	35名
活動内容	ハワイフラのボランティア、イベント手伝いなど				
活動地域	船橋近く				
活動曜日・時間	随時				
新規入会	要確認	入会条件	特になし		
会費	なし				

【(6) -21】

グループ名	Tango para Todos (タンゴ・パラ・トドス)			会員数	9名
活動内容	①ダンスパフォーマンスでの施設慰問 ②ダンス練習など				
活動地域	①船橋市内 ②法典公民館、丸山公民館				
活動曜日・時間	①依頼がある曜日、時間 ②法典：火曜日 15:30～ 丸山：月・金 18:30～				
新規入会	可	入会条件	特になし		
会費	練習会費 ￥1,000/回				

【(6) -22】

グループ名	新高根マジックサークル			会員数	10名
活動内容	手品での施設慰問など				
活動地域	市内				
活動曜日・時間	随時				
新規入会	要確認	入会条件	手品を一緒に出来る方		
会費	要確認				

【(6) -23】

グループ名	なかよし			会員数	5名
活動内容	手品・玉すだれ・オカリナ演奏での施設慰問など				
活動地域	市内				
活動曜日・時間	随時				
新規入会	要確認	入会条件	要確認		
会費	要確認				

【(6) -24】

グループ名	ヒナヒナウクレレバンド (姉妹団船橋キッズウクレレバンド)			会員数	13名 (3名)
活動内容	施設訪問、各種イベントでウクレレ演奏、ウクレレの演奏と親睦など				
活動地域	船橋市新高根公民館、千葉・東京近郊				
活動曜日・時間	毎週土曜日 12:00~15:00 (10:00~11:30)				
新規入会	可(可)	入会条件	初心者~経験者まで(小学校1年~)		
会費	入会金 1,000円/月 1,500円				

【(6) -25】

グループ名	アロハ・パパイアンズ			会員数	21名
活動内容	ボランティア演奏、月3回練習及びウクレレフェスタ・アンデルセン公園パークライブ参加				
活動地域	三咲公民館など				
活動曜日・時間	毎月第1・2・3月曜日 3時間				
新規入会	可	入会条件	初心者可能		
会費	入会金 1,000円/会費 1,500円				

【(6) -26】

グループ名	コーラス華	会員数	31名(指揮者・伴奏者含む)		
活動内容	高齢者の方々と音楽を分かち合いたい、又、寄り添いたいという希望から女声合唱の出前コンサートを行なっています。 聴いていただくだけではなく御一緒になつかしい唱歌・童謡などを手をとりあって歌います。 音楽を使ったゲームや音遊びを全員で楽しみ、少しでも質の良い時間を皆様に提供できますように頑張っています。				
活動地域	【活動地域】船橋市 金杉町、習志野、芝山、市場、古和釜など 【練習場所】薬円台公民館、高根台公民館、海松台自治会館(前原)				
活動曜日・時間	毎週土曜日 9:30~11:40				
新規入会	要確認	入会条件	音楽・歌うことが大好きな方でしたらどなたでも。		
会費	入会金なし/月額 1,500円				

【(6) -27】

グループ名	高根台ハワイアンサークル			会員数	14名
活動内容	フラの練習及び公演要請により福祉施設等を訪問				
活動地域	高根台を中心に市内全域				
活動曜日・時間	毎週木曜日(月4回) 12:00~15:00				
新規入会	要確認	入会条件	市内在住在勤女性		
会費	月 2,500円				

【(6) -28】

グループ名	オカリーナ三咲			会員数	25名
活動内容	高齢者施設の利用者に対する音楽ボランティア				
活動地域	船橋市 三咲公民館				
活動曜日・時間	毎週金曜日 12:00~15:00				
新規入会	可	入会条件	オカリナが好きな方		
会費	月 2,250円				

【(6) -29】

グループ名	ハワイアンバンド モアナ			会員数	6名
活動内容	歌と楽器演奏及びフラダンス				
活動地域	【活動地域】 船橋市内 【練習場所】 高根台公民館				
活動曜日・時間	毎月第1・3水曜日 9:00~12:00				
新規入会	可	入会条件	2~3名程度募集 ・楽器を弾ける方（ウクレレ、ギター、ベース、ステールギター、パーカッション） ・ボーカルの出来る方（ソロで歌を聞かせられる方）		
会費	月 1,500円				

【(6) -30】

グループ名	小室マジッククラブ			会員数	13名
活動内容	船橋市を中心に白井市、八千代市で老人施設・子供まつりなどのマジック慰問、毎月1回の定期練習（今野先生…プロによる指導）				
活動地域	船橋市小室町を中心に豊富地区、白井市				
活動曜日・時間	毎月第1日曜日 13:30~16:00				
新規入会	要確認	入会条件	なし		
会費	月 1,000円				

【(6) -31】

グループ名	健恒会ボランティア（ギタークラブカワセミ）			会員数	9名
活動内容	ギターを演奏して、高齢の人を楽しく、特に歌を歌ってもらう事				
活動地域	船橋市を中心に千葉市でも				
活動曜日・時間	第3日曜日 1時間				
新規入会	可/見学に来て下さい	入会条件	なし		
会費	あり				



## (7) その他

【(7) -1】

グループ名	船橋市生涯学習インストラクターの会			会員数	30名
活動内容	成人男女に対して、生涯学習の支援、指導並びに講演活動				
活動地域	船橋市内				
活動曜日・時間	○定例…第1金曜日・第3土曜日 10:00~12:00 ○不定期…75回位/年の講演活動(1コマ90~120分)				
新規入会	要確認	入会条件	生涯学習に関心があり、ある程度指導分野が確立している方がベターである。		
会費	入会金なし 年3,000円				

【(7) -2】

グループ名	アライカパ友の会			会員数	9名
活動内容	役員会、アライカパ通信発行作業、その他作業に応じて支援地訪問。				
活動地域	船橋市八木が谷(海外:フィリピン、マニラ、セブ島)				
活動曜日・時間	第2木曜日 18:00~21:00 第1土曜日 10:00~12:00 (海外へ行く時期 H25:2月 H26:8月 H27:8月を予定)				
新規入会	要確認	入会条件	なし		
会費	なし				

【(7) -3】

グループ名	波紋の会			会員数	20名
活動内容	発展途上国の赤ちゃん、子どもたちに着せる為に肌着を縫って送る。				
活動地域	船橋市三山				
活動曜日・時間	毎週木曜日 13:00~16:00				
新規入会	可	入会条件	<ul style="list-style-type: none"> <li>・船橋市、習志野市在住の方</li> <li>・週2回以上参加していただけて、長く活動して下さる方(学生さん歓迎)</li> </ul>		
その他	古着の浴衣をあつめています。 タンスにねむっている物がありましたらご寄付願いたいです。 洗濯不要、そのままの状態です。				
会費	年1,000円(糸・ゴム代として)				

【(7) -4】

グループ名	ふみや			会員数	23名
活動内容	高齢者でも出来るボランティアを… さしこによる花ふきんづくり。 他、手作り品・売上で施設に生花を届ける (ボランティア活動している施設へ) 障害者支援施設 誠光園 / 特別養護老人ホーム 船橋梨香園				
活動地域	船橋市内 二和、三咲、八木が谷、みやぎ台(三咲公民館近く)				
活動曜日・時間	毎月第2火曜日 正午～15:00				
新規入会	要確認	入会条件	なし		
会費	なし				

【(7) -5】

グループ名	声の宅急便			会員数	11名
活動内容	表現読みを中心に本や詩や短歌を読む。 ホームの人たちにも発声や短い文章を読んで頂く。 童謡や思い出の歌を一緒に唄う。 よさこい音頭を踊って頂く。(フラダンスも時には踊って頂く。)				
活動地域	船橋市 おたき庵デイサービス、二和病院デイケア(東部公民館にて練習する)				
活動曜日・時間	月、火、水、金曜日 13:00～15:00				
新規入会	要確認	入会条件	皆さんを明るく楽しく、笑って下さるような一芸がある人(下手で良い)		
会費	なし				

【(7) -6】

グループ名	ボランティアサロンふなばし			会員数	80名
活動内容	ボランティア活動を考えている方、活動している方の情報交換・親睦・学びの場 <4つの分科会> ◆「手と手の会」ハッピーダンス他 ◆「ボラサロ歩こう会」健康と親睦 ◆「福祉ボランティア研究会」ボランティア交流、マナー他 ◆「パソコンサロンふなばし」パソコン教室他				
活動地域	船橋市 中央公民館 (分科会によって場所が異なります)				
活動曜日・時間	定例会 第3木曜日 12:30～15:00				
新規入会	要確認	入会条件	・船橋市民 ・ボランティア活動を探している方、行っている方 ・当会理事会にて承認された方		
会費	年1,000円				

【(7) -7】

グループ名	ふなばし声の広報連絡会			会員数	18名
活動内容	6～8名のグループを組み、ふなばし広報(1日号・15日号)、市議会だより、その他広報特集号の音訳				
活動曜日・時間	【吹込】①毎月2回(年間予定日)、年4回(不定期) 【練習】②毎月第1木曜日10時～12時(全体) ③毎月第3金曜日10時～12時(個別) 【その他】 不定期				
活動地域	船橋市 ①視聴覚センター ②東部公民館 ③身体障害者福祉センター				
新規入会	要確認	入会条件	市内在住の65歳までの女性 朗読の基礎の勉強を行った方で長く活動できる方		
会費	年300円				

【(7) -8】

グループ名	ふなばし朗読の会まつむし			会員数	24名
活動内容	①朗読研修 ②対面朗読 ③音訳図書製作				
活動地域	①船橋市船橋社会福祉会館 ②船橋市内 ③会員自宅				
活動曜日・時間	①第2・4月曜日(変更もあり)10:00～12:00 ②依頼者の希望日時 1回に2時間 ③通年				
新規入会	要確認(随時問合せ可)	入会条件	朗読を学び、朗読によって奉仕活動をする 志のある方		
会費	月1,000円				

【(7) -9】

グループ名	健康生きがいづくり東葛会			会員数	20名
活動内容	年1回集い、年3回健康生きがい教室・パソコン教室などの教室、会議等				
活動地域	中央公民館、フェイスビル				
活動曜日・時間	毎月第3木曜日				
新規入会	要確認	入会条件	要確認		
会費	年間2,000円/賛助会員1,000円				

【(7) -10】

グループ名	NPO 法人学校支援さざんかの会			会員数	42名
活動内容	長期休業中の学校の学習会等の活動を手伝うボランティア				
活動地域	船橋市				
活動曜日・時間	不定期				
新規入会	要確認	入会条件	なし		
会費	3,000円				

【(7) -11】

グループ名	アニマルセラピーグループ			会員数	30名
活動内容	<p>【動物介在活動】高齢者施設の御利用者や病院の患者に対して、動物とのふれあいを通じてQOLアップをはかる</p> <p>【動物介在教育】教育現場で生徒や学生に対して、動物とふれあうことで生命の大切さ、おもいやりの心などを体感体得させ、自然環境や地球保全にまでつなげて考える教育を行なう</p>				
活動地域	千葉県内全域				
活動曜日・時間	不定期				
新規入会	要確認	入会条件	<ul style="list-style-type: none"> <li>・「アニマルセラピー入門セミナー」を受講すること</li> <li>・メーリングリストのやりとりが可能なこと</li> </ul>		
会費	なし				

【(7) -12】

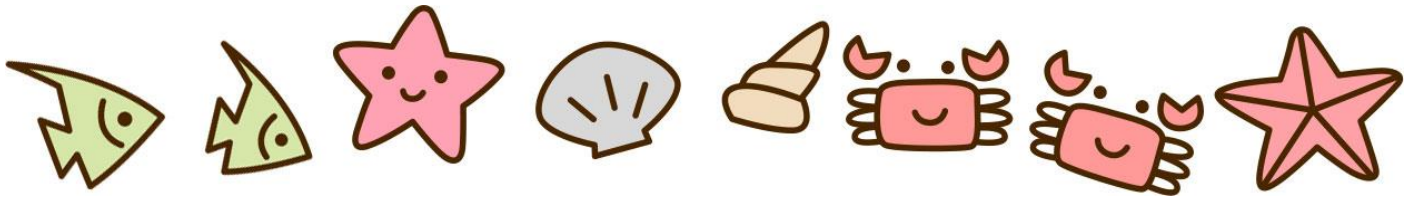
グループ名	船橋更生保護女性会			会員数	30名
活動内容	①教育ボランティア ②子育て支援 ③赤ちゃんランド ④カンガルーポッケ ⑤その他（施設の掃除、慰問、犯罪予防のティッシュ配布等）				
活動地域	①薬円台小学校 ②宮本児童ホーム ③薬円台児童ホーム ④薬円台公民館 ⑤市内各地				
活動曜日・時間	①月・木 8:15~12:15 ②第3水曜日 10:30~12:00 ③第2水曜日 10:30~12:00 ④第2月曜日 10:00~11:30 ⑤不定期				
新規入会	要確認	入会条件	船橋市在住		
会費	年間 2,000 円（内訳 1,500 円会費、500 円施設費）				

【(7) -13】

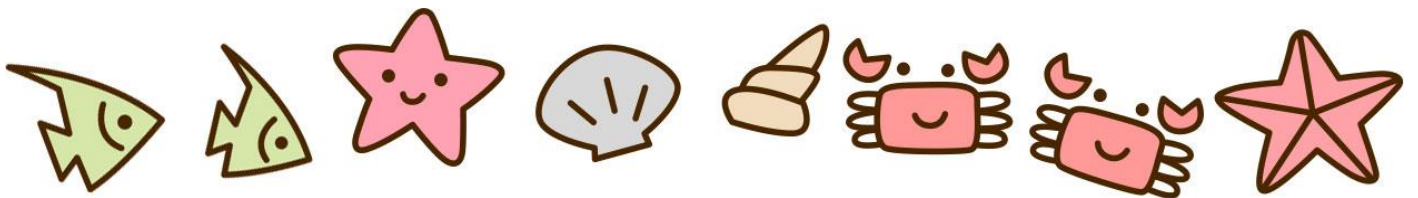
グループ名	東葛船橋福祉会			会員数	50名
活動内容	①児童養護施設内外の清掃及び植栽の手入れ ②身体障害者福祉作業所で車いすダンスの補助 ③傾聴（老人ホームで） ④学校登下校時の交通安全誘導と保護				
活動地域	船橋市内				
活動曜日・時間	月～金				
新規入会	要確認	入会条件	船橋市在住（参考 県生涯大卒業生が多い）		
会費	1,000 円				







## 2. 施設ボランティア募集！



# 【宮本地区】



【(宮本) -1】

施設名	介護老人保健施設 やすらぎ			種別	高齢者
希望内容	◆日時：毎週火・木・金曜日 14：00～17：00（応相談） お風呂上りの高齢者にドライヤーをかける ◆日時：随時（土曜日と日曜日以外）お昼頃から 昼食時の配膳・下膳、テーブル拭き等 ◆日時：火曜日 13：30～15：00 書道サークルの準備・片付け・補助等 ◆日時：金曜日 10：00～12：00 音楽サークル（コーラス）のピアノ伴奏（懐メロや童謡など）				
場所	市場3-3-1（JR総武線東船橋駅より徒歩約10分）				
駐車場	あり	送迎	なし	交通費	なし
短期学生ボランティア等	月～金曜日のみ要相談				
連絡先	047-426-5715			担当者	峯

【(宮本) -2】

施設名	グループホーム ひかり千葉船橋 （認知症対応型共同生活介護）			種別	高齢者
希望内容	◆日時：随時 将棋の対局、草取り・植木の手入れ、傾聴・お話し相手				
場所	東船橋2-17-17（JR総武線東船橋駅北口より徒歩約5分）				
駐車場	なし	送迎	なし	交通費	なし
短期学生ボランティア等	学生さん、待ってます！				
連絡先	047-460-0381			担当者	河本（かわもと）

【(宮本) -3】

施設名	家族の家 ひまわり船橋			種別	高齢者
希望内容	◆日時：火・土・日曜日 14：00～（1時間程度） 囲碁・将棋の相手、マジック・歌・楽器演奏・紙芝居などを披露して下さる方（道具類は持参願います）				
場所	東船橋5-17-10 （JR総武線東船橋駅南口より徒歩約12分※船橋税務署近く）				
駐車場	2台まで	送迎	なし	交通費	2名程度
その他	※一団体2名程度（交通費等実費負担としてお一人様1,000円負担いたします）				
短期学生ボランティア等	要相談				
連絡先	047-422-8833			担当者	施設長 安部

【(宮本) -4】

施設名	セントケア大神宮下（認知症対応型通所介護）	種別	高齢者
希望内容	◆日時：月～土曜日 14：00～16：00（その間で30分～1時間程度） レクリエーション補助、大正琴、日本舞踊、ちぎり絵、ばか面踊り、絵、手紙、華道などを披露して下さる方		
場所	宮本1-23-20（京成線大神宮下駅より徒歩5分）		
駐車場	3台まで	送迎	なし
		交通費	応相談
その他	※お茶とお菓子などの用意いたします		
短期学生ボランティア等	学生さん、待ってます！		
連絡先	047-411-1016/411-1017（FAX）	担当者	斉藤

## 【本町地区】

【(本町) -1】

施設名	NPO 法人ちば MD エコネット「ひなたぼっこ」	種別	障がい者
希望内容	◆日時：随時（水曜日と日曜日は休み）9：30～18：00（応相談） 障がいのある人への支援（接客・調理補助・軽作業等）、公園掃除などの活動での支援		
	◆日時：木曜日 午前 チラシの折り込み		
	◆日時：木曜日 午後、金曜日 午前 チラシ配布		
場所	本町4-31-23（JR船橋駅または京成船橋駅より徒歩10分）		
駐車場	なし	送迎	なし
		交通費	なし
短期学生ボランティア等	学生さん、待ってます！ ※短期学生ボランティア、中学生の職場体験、実習やインターンシップも受け入れます		
連絡先	047-426-8825	担当者	山本

# 【海神地区】



【(海神) -1】

施設名	西おもちゃの図書館 (くまさん)				種別	障がい者
希望内容	◆日時：原則として毎月第1水曜日、第3月曜日 13:00~15:00 西おもちゃの図書館では、障がいのある幼児(未就学児)におもちゃの貸出しを行っています。おもちゃの整理や見守り、貸出しのお手伝いの出来る方を募集します。					
場所	海神町2-264-5 (西簡易マザーズホーム) (JR西船橋駅より徒歩約10分)					
駐車場	なし	送迎	なし	交通費	なし	
その他	※原則として毎月2回とも活動可能な方					
短期学生ボランティア等	要相談					
連絡先	047-431-8808		担当者	船橋市ボランティアセンター		

【(海神) -2】

施設名	ツクイ海神デイサービスセンター				種別	高齢者
希望内容	◆日時：随時 30分~1時間以内で楽器演奏・日本舞踊などを披露して下さる方を随時募集(広さの関係で3~4名まで) 40分~45分程度で踊り・リズム体操・マジック・民謡・童謡などを披露して下さる方を随時募集(1~10名まで) 将棋の相手をして下さる方・民謡を歌って下さる方も募集しています。					
場所	海神6-25-18 (京成線海神駅徒歩5分、京成バス海神駅入口下車徒歩3分)					
駐車場	あり	送迎	なし	交通費	なし	
短期学生ボランティア等	学生さん、待ってます!					
連絡先	047-495-2032		担当者	守田		

施設名	JCHO 船橋中央病院			種別	医療
希望内容	◆日時：随時、時間は応相談 外来患者サービス（病院内の施設案内、再来受付機の操作援助、診療申込書等の記入援助、車椅子利用者の介助、目の不自由な方の介助、その他イベントボランティア等）				
場所	海神 6-13-10（京成線海神駅より徒歩約5分）				
駐車場	5台まで	送迎	なし	交通費	なし
その他	※お問い合わせは平日 14時～16時までに				
短期学生ボランティア等	学生さん、待ってます！				
連絡先	047-433-2111 /435-2655(FAX)	担当者	医事課 菊地 (内線 2404)		



# 【葛飾地区】



【(葛飾) -1】

施設名	船橋市朋松苑デイサービスセンター	種別	高齢者		
希望内容	<p>◆日時：随時 10：00～12：00                  デイサービスご利用者への飲み物の提供、入浴後のケア（ドライヤーかけ）、コップ洗い、配膳等、将棋の対局</p> <p>◆日時：随時 14：00～16：00                  レクリエーション補助</p>				
場所	西船2-21-12 （京成線海神駅より徒歩約14分またはJRおよび東京メトロ東西線西船橋駅より京成バス諏訪神社行き西船2丁目下車徒歩1分）				
駐車場	あり	送迎	なし	交通費	なし
短期学生ボランティア等	学生さん、待ってます！				
連絡先	047-410-0117	担当者	湯浅・茶園(ちゃえん)		

【(葛飾) -2】

施設名	特別養護老人ホーム 朋松苑	種別	高齢者		
希望内容	<p>◆日時：随時（時間は応相談）                  車椅子清掃（週1～2回）</p>				
場所	西船2-21-12（京成線海神駅より徒歩約12分または西船橋駅より諏訪神社行きバス約10分西船2丁目停車徒歩約1分）				
駐車場	3台まで	送迎	なし	交通費	なし
その他	※長期入所のご利用者様の車椅子清掃、ボランティア活動となります レクリエーションのボランティアはご相談ください				
短期学生ボランティア等	学生さん、待ってます！				
連絡先	047-410-0117	担当者	生活相談員 森岡		

【(葛飾) -3】

施設名	ソラスト西船橋	種別	高齢者		
希望内容	<p>◆日時：随時（日曜日休み）週1回でも可。                  利用者様のお話し相手、傾聴、レクリエーション（折り紙・囲碁・書道・将棋・手芸・ゲームなど）を行い、一緒に過ごして下さる方                  40分くらいでリズム体操・音楽・童謡などを披露して下さる方</p>				
場所	西船1-24-1 エクセル青山1F（JR・東京メトロ西船橋駅より徒歩7分または京成海神駅より徒歩10分）				
駐車場	2～3台	送迎	なし	交通費	応相談
その他	披露して下さる方、控え室あり。				
短期学生ボランティア等	学生さん、待ってます！				
連絡先	047-410-1481	担当者	西山・小西		



施設名	ワタミの介護 レストヴィラ西船橋			種別	高齢者
希望内容	◆日時：要ご相談 主に14:00~15:00（その間30分~1時間程度） ※この時間以外でも受け入れ可能な場合がありますのでご相談ください。 マジック、大正琴、日本舞踊、玉すだれ、太鼓、演歌、童謡、ばか面おどりなど、ご利用者様が見学・一緒に参加できるものを披露して下さる方				
場所	西船7-11-8 （京成線東中山駅徒歩約5分。東中山駅北口より左方向を道なりに進み、約380m先の十字路を左折し、約20m先右側） （JR・東京メトロ東西線・東葉高速鉄道西船橋駅北口2番乗り場よりちばレインボーバス「白井駅行」または「白井車庫駅行」バス約3分「東中山駅入口」バス停下車徒歩6分（480m）				
駐車場	あり	送迎	なし	交通費	なし
短期学生ボランティア等	要相談				
連絡先	047-302-4165			担当者	加藤

# 【本中山地区】★★★★★★★★★★★★★★★★★★★★

【(本中山) -1】

施設名	ワークアイ・船橋 (就労継続支援 B 型)				種別	障がい者
希望内容	◆日時：随時 10:00~16:00 (短縮・延長あり) 講演、会議等の録音物が文字に起こされたものの校正 データ入力されたもののチェック 手作業等の補助 他					
場所	本中山3-21-5 (JR線下総中山駅より徒歩約1分)					
駐車場	なし	送迎	なし	交通費	片道500円まで	
その他	※身体・知的・精神障がい者に理解のある方 ※3時間以上の支援で500円程度の昼食補助あり					
短期学生ボランティア等	要相談					
連絡先	047-336-5112			担当者	金子 楓	

【(本中山) -2】

施設名	ワークアイ・ジョブサポート (就労継続支援 A 型)				種別	障がい者
希望内容	◆日時：随時 10:00~16:00 (短縮・延長あり) データ入力されたもののチェック 手作業等の補助 他					
場所	本中山3-22-1 (JR線下総中山駅より徒歩約1分)					
駐車場	なし	送迎	なし	交通費	片道500円まで	
その他	※身体・知的・精神障がい者に理解のある方 ※3時間以上の支援で500円程度の昼食補助あり					
短期学生ボランティア等	要相談					
連絡先	047-336-5112			担当者	金子 楓	

# 【塚田地区】



【(塚田) -1】

施設名	ファミリーケア船橋 塚田さくら物語			種別	高齢者
希望内容	◆日時：随時 話し相手、畑作り、植木の手入れ、折り紙を教えて下さる方、音楽・踊りなどを披露して下さる方				
場所	前貝塚1013-14（東武野田線塚田駅より徒歩約10分）				
駐車場	2台	送迎	なし	交通費	なし
短期学生ボランティア等	要相談				
連絡先	047-406-6262			担当者	高山

【(塚田) -2】

施設名	特別養護老人ホーム 船橋あさひ苑			種別	高齢者
希望内容	◆日時：随時 10:00~12:00/14:00~16:00 高齢者の話し相手、簡単な縫い物（手縫い・ミシンがけ）				
場所	旭町4-9-1（東武野田線馬込沢駅下車徒歩15分またはJR船橋駅北口新京成バス3番乗り場より馬込斎場前下車徒歩約3分）				
駐車場	なし	送迎	なし	交通費	なし
短期学生ボランティア等	要相談				
連絡先	047-430-7781			担当者	辻

# 【法典地区】



【(法典) -1】

施設名	障害者支援施設 ローゼンヴィラ藤原				種別	障害者
希望内容	◆日時：いつでも可（30分から1時間程度） レクリエーションの手伝い、洗濯物たたみ、ミシンで繕い物、車イス清掃、 楽器演奏での慰問など					
場所	藤原8-17-1（東武野田線馬込沢駅より徒歩20分または京成バス ドレミ号藤台第二公園下車徒歩5分）					
駐車場	要確認	送迎	なし	交通費	なし	
短期学生ボランティア等	要相談					
連絡先	047-430-7900			担当者	宮崎	

【(法典) -2】

施設名	船橋市西老人デイサービスセンター				種別	高齢者
希望内容	◆日時：随時（土・日曜・祝日は休み）10:00~12:00（1時間程度） 話し相手					
場所	藤原3-2-15（東武野田線馬込沢駅下車徒歩20分またはJR武蔵野線 船橋法典駅より徒歩15分またはJR西船橋駅より京成バス中沢行き又は 桐畑行き上山二丁目下車徒歩1分）					
駐車場	要確認	送迎	なし	交通費	なし	
短期学生ボランティア等	学生さん、待ってます！					
連絡先	047-429-0485			担当者	飯島	

【(法典) -3】

施設名	ヴェルフ藤原デイサービスセンター				種別	高齢者
希望内容	◆日時：随時（日曜日は休み）13:30~15:30（1時間程度） レクリエーションの手伝い等、書道を教えて下さる方、 マーじゃん（土曜日）					
場所	藤原8-17-2（東武野田線馬込沢駅下車徒歩20分または東武野田線 馬込沢駅より新京成バス鎌ヶ谷グリーンハイツ行き藤台第2公園下車 徒歩5分またはJR西船橋駅より新京成バス桐畑行き中沢下車徒歩5分）					
駐車場	要確認	送迎	なし	交通費	なし	
短期学生ボランティア等	要相談					
連絡先	047-430-0002			担当者	山本・村上	

施設名	特別養護老人ホーム ローゼンヴィラ藤原	種別	高齢者
希望内容	◆日時：随時（30分から1時間程度） 洗濯物たたみ、折り紙、短歌などを利用者と一緒に出来る方、マージャンの相手、話し相手、歌・踊りなどを披露して下さる方		
場所	藤原8-17-3（東武野田線馬込沢駅より徒歩20分または京成バスドレミ号藤台第二公園下車徒歩5分）		
駐車場	要確認	送迎	なし
		交通費	なし
短期学生ボランティア等	学生さん、待ってます！		
連絡先	047-430-7922	担当者	大竹

施設名	介護老人保健施設 ロータスケアセンター	種別	高齢者
希望内容	◆日時：随時（10：00～13：30（応相談）） お風呂上がりの利用者様にドライヤーをかける、昼食前・おやつ時などのテーブル拭き、来所時・入浴後などのご利用者様へのお茶出し、湯のみコップなどの食器洗い、洗濯物たたみ  ◆日時：随時（14：00～15：30（応相談）） レクリエーションの出来る方（利用者様と制作・ゲーム・歌等で交流、歌・楽器・踊り等披露して下さる方）など応相談		
場所	藤原5-23-1（東武野田線馬込沢駅より徒歩12分）		
駐車場	要確認	送迎	なし
		交通費	なし
短期学生ボランティア等	学生さん、待ってます！		
連絡先	047-439-6011	担当者	田中・大野

# 【夏見地区】



【(夏見) -1】

施設名	ニチイケアセンター夏見台 グループホームほほえみ			種別	高齢者
希望内容	◆日時：随時（11：00～12：00／13：30～16：00の間で応相談） 話し相手、折り紙・唱歌等を一緒に唄っていただける方。野菜作りの指導をしていただける方。草取り等、庭の手入れをしていただける方。				
場所	夏見台4-15-50 (船橋駅北口よりバス約5分、三軒屋バス停下車徒歩約5分)				
駐車場	2台まで	送迎	なし	交通費	なし
短期学生ボランティア等	学生さん、待ってます！				
連絡先	047-430-6501／430-6502(FAX)	担当者	渡邊		

【(夏見) -2】

施設名	セントケア夏見(小規模多機能・グループホーム)			種別	高齢者
希望内容	◆日時：月曜日～日曜日（10：00～12：00／13：00～16：00の間で30分～2時間程度） レクリエーション補助、大正琴、日本舞踊、傾聴、ちぎり絵、ばか面踊り、絵、手紙、華道などの趣味活動を一緒に楽しんで下さる方				
場所	夏見5-6-9 (船橋駅北口よりバス10分、八栄小学校バス停下車徒歩3分)				
駐車場	あり	送迎	なし	交通費	応相談
その他	※お茶とお菓子などの用意いたします。				
短期学生ボランティア等	楽器演奏などを披露していただける場合のみ応相談				
連絡先	047-423-8651／423-8652(FAX)	担当者	小規模多機能：石田 グループホーム：森川		

【(夏見) -3】

施設名	船橋ケアセンターそよ風			種別	高齢者
希望内容	◆日時：随時（14：00～16：00の間で30分～1時間程度） ※日曜日はショートステイのみ営業 楽器演奏、マジック、ハワイアンダンス、大正琴、日本舞踊、太鼓などを披露して下さる方				
場所	夏見4-35-9（JR線船橋駅北口よりバス約10分七軒家下車徒歩約5分または東武野田線塚田駅下車徒歩20分）				
駐車場	6台まで	送迎	JR 船橋駅まで	交通費	なし
短期学生ボランティア等	学生さん、待ってます！				
連絡先	047-411-0361／411-0362(FAX)	担当者	寛・小川・本村		

# 【高根・金杉地区】 ★★★★★★★★★★★★★★

【(高根金杉) -1】

施設名	特別養護老人ホーム 船橋健恒会ケアセンター			種別	高齢者
希望内容	◆日時：10：00～11：00、14：00～15：00（要相談） 書道（お手本を書いて指導いただける方）、体操（簡単な体操を指導いただける方）、歌、お話し相手				
場所	金杉町141-2 （JR船橋駅より医療センター行きバス北谷津川下車徒歩5分）				
駐車場	あり	送迎	なし	交通費	なし
短期学生ボランティア等	学生さん、待ってます！				
連絡先	047-429-4165			担当者	石井 あみ

# 【高根台地区】

【(高根台) -1】

施設名	おたがいさま高根台デイサービスセンター			種別	高齢者
希望内容	◆日時：随時（土日以外）10：00～16：00（時間は応相談） 高齢者の話し相手、トランプを一緒にやって下さる方 園芸ボランティア 花を植えたり草取りをして下さる方 ◆日時：水曜日 13：30～14：30 英語を教えて下さる方（簡単な日常会話くらいのもの）				
場所	場所：高根台1-7-10（新京成線高根公団駅より徒歩約1分）				
駐車場	要確認	送迎	なし	交通費	なし
その他	※天気の良い日はお散歩の付き添いとなることもあります				
短期学生ボランティア等	学生さん、待ってます！				
連絡先	047-496-5394			担当者	赤山

【(高根台) -2】

施設名	社会福祉法人 秀心会 高根台複合施設 たか音の杜			種別	高齢者
希望内容	◆日時：月曜日～金曜日（9：00～16：00の間で応相談） 着付け、パン作り、チェス、将棋・囲碁の相手、メイク、ネイル ※利用者様と共に楽しみながら交流して下さる方				
場所	高根台2-10-30 （新京成線高根公団駅より徒歩約5分または新京成線・東葉高速鉄道 北習志野駅より高根公団行きバス約15分、高根公団入口下車徒歩約1分）				
駐車場	あり	送迎	なし	交通費	なし
その他	※当施設は地域密着型複合施設ですので、地域の方々と共に利用者様を支援させて頂きたいと考えております。				
短期学生ボランティア等	学生さん、待ってます！				
連絡先	047-468-8808			担当者	横手

【(高根台) -3】

施設名	グループホーム つどいの家 高根台			種別	高齢者
希望内容	◆日時：来て下さる方の都合に合わせます ご利用者様とのお話し相手、レクリエーション補助、調理の準備と片付け補助				
場所	高根台2-2-17（新京成線高根台駅徒歩7分）				
駐車場	要相談	送迎	なし	交通費	なし
短期学生ボランティア等	学生さん、待ってます！				
連絡先	047-467-2561 / 467-2571 (FAX)			担当者	土本 佳寿子 （つちもと かずこ）



施設名	千葉徳洲会病院					種別	医療
希望内容	◆日時：随時 緩和ケア病棟でのボランティア活動。 傾聴・朗読、買い物代行、パフォーマンス(音楽・舞踊など)、イベントのお手伝い、病棟の飾り付け、縫物、樹木の手入れ、有資格者による施術提供(アロマセラピー・リフレクソロジー・マッサージ・ヘアカット)						
場所	高根台2-11-1(新京成線高根公園駅より徒歩約3分)						
駐車場	有料	送迎	なし	交通費	なし		
その他	※活動前に当院で開催するボランティア養成講座を受講していただきます						
短期学生ボランティア等	学生さん、待ってます!(養成講座受講後より活動開始)						
連絡先	047-466-7111/774-0404(FAX)			担当者	緩和ケア病棟 伊東		

# 【高芝地区】



【(高芝) -1】

施設名	(有)アシストひだまりの家デイサービス	種別	高齢者
希望内容	◆日時：随時（13：30～15：30の間で30分～1時間（日曜日以外）） 玉すだれ・ばか面踊り・大正琴・オカリナなどを披露して下さる方		
場所	芝山7-22-10（東葉高速鉄道 飯山満駅より徒歩20分）		
駐車場	なし	送迎	なし
短期学生ボランティア等	学生さん、待ってます！		
連絡先	047-496-0311	担当者	桑原・小谷（こたに）

【(高芝) -2】

施設名	特別養護老人ホーム オレンジガーデン	種別	高齢者
希望内容	◆日時：毎週水曜日（8：30～11：00の間で応相談） シーツ交換 ◆日時：随時（9：00～17：00で都合の良い時間） お話し相手、お茶出し、清掃等 ◆日時：随時（14：00～15：00） レクリエーション（利用者様と制作、ゲーム、歌等で交流） （歌、楽器、踊り等披露出来る方） ◆日時：月・火・木・金曜日 （9：00～11：30、13：00～15：00の間で応相談） 入浴後のドライヤーかけ		
場所	芝山7-41-2（東葉高速鉄道飯山満駅より徒歩約8分）		
駐車場	なし	送迎	なし
短期学生ボランティア等	学生さん、待ってます！		
連絡先	047-461-5356	担当者	高橋

【(高芝) -3】

施設名	社会福祉法人 康和会 デイサービスセンター オレンジガーデン	種別	高齢者
希望内容	◆日時：随時（9：30～11：30の間で応相談） 傾聴、レクリエーションのお手伝い、体操への参加 ◆日時：随時（12：30～14：00の間で応相談） 傾聴、レクリエーションのお手伝い、囲碁・将棋の相手（1日1名程度）		
場所	芝山7-41-2（東葉高速鉄道飯山満駅より徒歩約10分）		
駐車場	あり	送迎	なし
短期学生ボランティア等	学生さん、待ってます！		
連絡先	047-461-5081	担当者	澤山

【(高芝) -4】

施設名	介護老人保健施設 オレンジガーデン・ケアセンター		種別	高齢者	
希望内容	◆日時：毎週水曜日（9：00～11：30の間で応相談） シーツ交換				
場所	芝山7-41-1（東葉高速鉄道飯山満駅より徒歩約8分 または 東船橋から飯山満行きバス約20分 下車約8分）				
駐車場	多数あり	送迎	なし	交通費	なし
短期学生ボランティア等	要相談				
連絡先	047-461-6865	担当者	西川 洋子		

【(高芝) -5】

施設名	ケアパートナー飯山満		種別	高齢者	
希望内容	◆日時：随時（14：00～16：00の間で1時間程度） 日本舞踊や楽器演奏などを披露して下さる方、ご自身の特技を披露して下さる方を募集 ◆日時：随時（月～土曜日（10：00～15：00の間）） 利用者様に書道、囲碁、手作業などを教えて下さる方				
場所	芝山3-2-1（東葉高速線飯山満駅より徒歩約5分）				
駐車場	8台まで	送迎	東葉高速線 飯山満駅まで	交通費	なし
短期学生ボランティア等	学生さん、待ってます！				
連絡先	047-461-3330/461-3225(FAX)	担当者	内藤		

# 【前原地区】



【(前原) -1】

施設名	NPO 法人 とまりぎ				種別	障がい者
希望内容	◆日時：随時 スポーツ・料理・絵画・手芸・音楽などのクラブ活動と一緒に参加できる方・教えられる方					
場所	(事務局) 前原西8-24-23コーポキヨミ (新京成線前原駅より徒歩約10分)					
駐車場	なし	送迎	なし	交通費	なし	
短期学生ボランティア等	応相談					
連絡先	047-462-1886			担当者	多田	

【(前原) -2】

施設名	ささえ愛デイホーム				種別	高齢者
希望内容	◆日時：随時 食事作り・散歩・折り紙・レクリエーション補助、見守り、傾聴など ハーモニカ・踊りなど演芸なら何でも。 (※火曜日または金曜日で近隣の方)					
場所	前原西6-6-30アネックス津田沼101 (新京成線前原駅より徒歩約10分)					
駐車場	なし	送迎	場合により可	交通費		
短期学生ボランティア等	月曜日～金曜日の間で応相談					
連絡先	047-409-6003			担当者	大屋	

【(前原) -3】

施設名	福楽園前原デイサービスセンター				種別	高齢者
希望内容	◆日時：随時(10:00~16:00(日曜日以外)) 高齢者の話し相手、囲碁・将棋の相手、楽器演奏・踊り、お風呂上がり の高齢者にドライヤーをかけるなどをして下さる方、折り紙や小物作り などを教えてくださる方を随時募集					
場所	前原西6-1-72 (JR津田沼駅5番乗り場より千葉病院行きバス デュオヒルズ前下車徒歩2分または新京成線前原駅より徒歩15分)					
駐車場	要確認	送迎	なし	交通費	なし	
短期学生ボランティア等	応相談					
連絡先	047-403-3381			担当者	杉村・大津・鳥羽	

施設名	住宅型有料老人ホーム こちち東船橋	種別	高齢者		
希望内容	<p>◆日時：随時  (10:00~11:30/14:00~16:00 (この間1時間程度))  施設の一部を無料で開放しています  地域で活動している教室、サークルを施設内で開きませんか?  ((例) 書道教室、手芸教室、ギター教室、フラダンスサークルなど…)  ジャンルは問いませんので、お気軽にお問い合わせください</p>				
場所	中野木1-6-1 (JR 総武線 東船橋駅より 徒歩14分) (飯山満駅行き バス約5分 東船橋三丁目停留所下車 徒歩約3分)				
駐車場	3台まで	送迎	なし	交通費	なし
短期学生ボランティア等	学生さん、待ってます!				
連絡先	047-470-5171/470-5172(FAX)	担当者	吉開 (よしかい)		

施設名	NPO 法人 カム・トゥルー 石陶房	種別	障がい者		
希望内容	<p>◆日時：曜日・時間をご相談下さい  陶芸教室の補佐 (陶芸経験者歓迎。もちろん初めての方でも大丈夫です)  下請け作業の補佐、昼食準備の手伝い (みそ汁作り、配膳等)  月2回のプール活動手伝い、情報誌配布の補佐 (週1回) ほか</p> <p>◆日時：曜日・時間をご相談下さい  年1回のサマーステイ企画  (地域の知的障害者を対象に、自然に触れあい仲間同士の交流を深める活動)  その他季節ごとの余暇支援活動の企画</p>				
場所	前原東4-21-9 (新京成線前原駅から徒歩5分、JR線津田沼駅から徒歩約15分)				
駐車場	要確認	送迎	なし	交通費	なし
短期学生ボランティア等	要確認				
連絡先	047-477-0669/405-2490(FAX)	担当者	石崎 達也		

# 【二宮・飯山満地区】★★★★★★★★★★★★★★★★

【(二宮飯山満) -1】

施設名	介護老人保健施設 フェルマータ船橋			種別	高齢者
希望内容	◆日時：日曜日の午前中もしくは午後 マジック、ハワイアンダンス、大正琴、人形劇、日本舞踊、新舞踊、 玉すだれ、太鼓、民謡、演歌、童謡、ばか面おどり、ミュージックベル などを披露して下さる方（※利用者様が見学または一緒に参加出来るもの）				
場所	飯山満町1-822 (JR船橋駅北口より飯山満駅行きバス船橋整形外科下車徒歩3分)				
駐車場	要確認	送迎	なし	交通費	なし
短期学生ボランティア等	不可				
連絡先	047-425-5581			担当者	青砥(あおと)

【(二宮飯山満) -2】

施設名	介護老人保健施設 スターチス船橋			種別	高齢者
希望内容	◆日時：随時 高齢者の話し相手、シーツ交換、昼食補助				
場所	滝台町94-22 (新京成線薬園台駅より徒歩10分)				
駐車場	要確認	送迎	なし	交通費	なし
短期学生ボランティア等	応相談 (特にシーツ交換を行っていただける方歓迎します)				
連絡先	047-461-3878			担当者	江澤

【(二宮飯山満) -3】

施設名	特別養護老人ホーム 第2ワールドナーシングホーム			種別	高齢者
希望内容	◆日時：水曜日 14:00~15:00 芸能の披露				
場所	飯山満町2-518-1 (新京成線前原駅より徒歩約15分または津田沼 ・千葉病院行きバス約10分 停留所下車徒歩約3分)				
駐車場	2台まで	送迎	なし	交通費	なし
短期学生ボランティア等	学生さん、待ってます！				
連絡先	047-461-9111 / 461-7010 (FAX)			担当者	氏家(うじいえ)

# 【薬円台地区】★★★★★★★★★★★★★★★★

【(薬円台) -1】

施設名	東おもちゃの図書館				種別	障がい者
希望内容	◆日時：原則として、毎月第2木曜日、第4木曜日 13:00~15:00 東おもちゃの図書館では、障がいのある幼児（未就学児）におもちゃの貸出しを行っています。おもちゃの整理や見守り、貸出しのお手伝いの出来る方を募集します。					
場所	薬円台5-31-1（東簡易マザーズホーム 社会福祉会館内） （新京成線習志野駅前）					
駐車場	なし	送迎	なし	交通費	なし	
その他	※原則として、毎月、2回とも活動可能な方					
短期学生ボランティア等	要相談					
連絡先	047-431-8808	担当者	船橋市ボランティアセンター			

【(薬円台) -2】

施設名	在宅ケアサービス ソラスト薬園台デイサービス				種別	高齢者
希望内容	◆日時：随時（できれば土曜・祝日可能な方） 8:30~17:30の間で応相談 お風呂上がりのご利用者様にドライヤーをかける、昼食前・おやつ時などのテーブル拭き、湯のみやコップなどの食器洗い、洗濯物たたみ、来所時・入浴後などのご利用者様へのお茶出し、ご利用者様とのお話し相手					
場所	薬円台6-16-8（新京成線薬園台または習志野駅より徒歩約5分）					
駐車場	要確認	送迎	なし	交通費	なし	
短期学生ボランティア等	学生さん、待ってます！					
連絡先	047-496-3211	担当者	所長 原田			

## 【三山・田喜野井地区】★★★★★★★★★★★★★★★★

【(三田習) -1】

施設名	NPO 法人 育成技能教会			種別	障がい者
希望内容	◆日時：平日 8：00～16：00 の間で、1～2 時間 (週 1 回・月 1 回・単発でも可) 知識や経験を生かし、障がい者の方に音楽・絵画・料理・勉強などを教えて下さる方(資格の有無は問いません)				
場所	習志野 1-12-8 (成田街道沿い) (新京成線北習志野駅より JR 津田沼駅行きバス北習志野団地入口下車徒歩 5 分)				
駐車場	要確認	送迎	なし	交通費	なし
短期学生ボランティア等	不可				
連絡先	047-464-3606 (竹森電設内)			担当者	竹森

【(三田習) -2】

施設名	まなびやデイサービスセンター			種別	高齢者
希望内容	◆日時：随時 10：00～15：00 話し相手、レクリエーションの出来る方(折り紙・手芸・うた・踊りなど)、食事作り補助、野菜作り(園芸)、散歩の付き添いなど				
場所	三山 5-17-4 (JR 津田沼駅北口より二宮神社行きバス約 25 分 二宮神社前下車徒歩約 3 分)				
駐車場	要確認	送迎	なし	交通費	なし
短期学生ボランティア等	応相談				
連絡先	047-455-6001			担当者	水野

## 【習志野台】★★★★★★★★★★★★★★★★

【(習志野台) -1】

施設名	デイサービスセンター ツクイ習志野台			種別	高齢者
希望内容	◆日時：随時 (14：15～15：30 の間で 30 分～1 時間程度) 音楽関係、ダンス関係、手品、玉すだれ、劇等				
場所	習志野台 4 丁目 58-6 (新京成線習志野駅より徒歩約 15 分)				
駐車場	3 台まで	送迎	応相談	交通費	なし
その他	※利用者様はどのような内容でも楽しんでくださいますので、ボランティアの皆様の練習の場などとして是非ご利用ください。				
短期学生ボランティア等	学生さん、待ってます！				
連絡先	047-496-3155			担当者	中村



# 【二和地区】

【(二和) -1】

施設名	特別養護老人ホーム ひかりの郷	種別	高齢者
希望内容	◆日時：随時（午前午後にわたる場合は、昼食あり） クラブ活動補助、話し相手、見守り、将棋の対局、洗濯物たたみ、車椅子清掃、シーツ交換等		
場所	二和西6-3-20（新京成線二和向台駅徒歩約20分または新京成線鎌ヶ谷大仏駅より徒歩約15分）		
駐車場	要確認	送迎	なし
		交通費	なし
短期学生ボランティア等	楽器相談などを披露していただける場合のみ応相談		
連絡先	047-440-4165	担当者	石神

【(二和) -2】

施設名	サポートハウスまなび	種別	高齢者
希望内容	◆日時：月～土曜日 10:00～12:00/14:00～16:00 （その間、30分～1時間程度） ミニ体操・歌 体操など（イスに座って行えるもの） 手話（歌を合わせるなど）		
場所	二和西4-5-14（新京成線二和向台より徒歩約15分）		
駐車場	3台まで	送迎	なし
		交通費	応相談
その他	※お茶とお菓子などの用意いたします		
短期学生ボランティア等	学生さん、待ってます！		
連絡先	047-440-7810	担当者	伊藤

【(二和) -3】

施設名	社会福祉法人さざんか会 けいよう	種別	障がい者
希望内容	◆日時：平日 10:00～12:00/13:00～15:00 お散歩の付き添い、作業補助（地域新聞・内職・ビーズ・手芸など）、 余暇のお話し相手やキャッチボールの相手など		
場所	二和西5-10-1（新京成線二和向台駅より徒歩約20分または鎌ヶ谷大仏行きバス約30分鎌ヶ谷停留所下車徒歩約13分）		
駐車場	あり	送迎	なし
		交通費	なし
短期学生ボランティア等	学生さん、待ってます！		
連絡先	047-411-8177/411-8180 (FAX)	担当者	野島・吹野

# 【三咲地区】



【(三咲) -1】

施設名	特別養護老人ホーム 南三咲	種別	高齢者
希望内容	◆日時：いつでも可（活動内容と時間もご本人の希望・都合のいい時に）利用者様の趣味活動支援・話し相手・散歩付き添い・お茶出し、施設内行事への協力、喫茶コーナー手伝い、施設内外の環境整備（除草作業・掃除）、朗読、洗濯・洗濯物たたみ、シーツ交換、下膳・食器洗い、楽器演奏・踊りなどの交流など		
場所	南三咲3丁目27-1（新京成線滝不動駅より大穴方面へ向かって徒歩3分、自家用車不可、徒歩または自転車で通える方）		
駐車場	なし	送迎	なし
		交通費	なし
短期学生ボランティア等	学生さん、待ってます！		
連絡先	047-401-3666	担当者	生活相談員 三山・菅野（かんの）

【(三咲) -2】

施設名	介護老人保健施設 みさきの郷	種別	高齢者
希望内容	◆日時：随時（9：00～11：00の間で応相談）お風呂上がりのご利用者様にドライヤーをかける・お茶出し、食前の時などのテーブル拭き、食器洗い・洗濯物たたみなど		
場所	三咲4-23-15（新京成線三咲駅より徒歩約10分／小室駅行きバス約3分、停留所下車徒歩約1分）		
駐車場	3台まで	送迎	なし
		交通費	応相談
その他	※お茶とお菓子などの用意いたします		
短期学生ボランティア等	学生さん、待ってます！		
連絡先	047-407-7888	担当者	宮井・神谷

# 【八木が谷地区】



【(八木が谷) -1】

施設名	あったかホーム八木が谷	種別	高齢者
希望内容	日時：いつでも可（10：00～15：00） ◆話し相手、レクリエーションのお手伝い、外出時の補助など ◆30分～1時間以内で踊り・マジック・民謡・体操等を披露して下さる方		
場所	八木が谷2-32-3（新京成線二和向台駅より徒歩約20分）		
駐車場	要確認	送迎	なし
交通費	なし		
短期学生ボランティア等	学生さん、待ってます！		
連絡先	047-404-5901	担当者	内山

【(八木が谷) -2】

施設名	やまびこデイサービスセンター	種別	高齢者
希望内容	◆日時：随時（土曜日と日曜日は休み）13：30～14：30 大正琴・フラダンス・ハーモニカなどを披露して下さる方 （広さの関係で4～5名まで）		
場所	みやぎ台2-2-32（新京成線二和向台駅より徒歩約18分）		
駐車場	要確認	送迎	なし
交通費	なし		
短期学生ボランティア等	研修生のみ受け入れ可能		
連絡先	047-440-7077	担当者	増田

【(八木が谷) -3】

施設名	特別養護老人ホーム みやぎ台南生苑	種別	高齢者
希望内容	◆日時：随時 洗濯・清掃・レクリエーション・話し相手・囲碁・将棋等		
場所	みやぎ台4-18-1（新京成線三咲駅より徒歩約30分または小室行きバス約10分 須賀神社停留所下車徒歩約5分）		
駐車場	5台まで	送迎	なし
交通費	なし		
短期学生ボランティア等	学生さん、待ってます！		
連絡先	047-447-5800/447-5801(FAX)	担当者	高橋

## 【松が丘地区】 ★★★★★★★★★★★★★★★

【(松が丘) -1】

施設名	NPO 法人 カム・トゥルー color 's (カラース)	種別	障がい者
希望内容	◆日時：平日 14:00~17:00/土曜日 10:00~16:00 知的に障害のある児童の余暇活動（レクリエーション、散歩や遊び） 生活面での援助（食事のサポートなど） ◆日時：イベント時（基本 10:00~16:00） イベントのお手伝いなど		
場所	船橋市松が丘3-19-14 （新京成線北習志野駅よりバスで約 15 分、刈米下車徒歩約 5 分）		
駐車場	自転車・バイクのみ	送迎	要相談
		交通費	なし
その他	※短時間でも可能です。 ※子ども達と楽しく遊んで頂ける方、ぜひお待ちしております。		
短期学生ボランティア等	学生さん、待ってます！		
連絡先	047-496-0191/496-0192(FAX)	担当者	櫻井

## 【大穴地区】 ★★★★★★★★★★★★★★★

【(大穴) -1】

施設名	介護老人保健施設 大穴さくら苑	種別	高齢者
希望内容	◆日時：毎週水曜日（10:00~11:30） シーツの交換、ベッド周りの簡単なお掃除 ◆日時：随時（9:00~12:00 または 13:00~17:00（応相談）） 話し相手、おしぼりたたみ、お茶配り、テーブル拭き等 ◆日時：随時（14:00~15:30） レクリエーションの出来る方（利用者とは折り紙・歌・ゲーム・絵本の読み聞かせ等で交流） ◆日時：随時（14:00~15:00） 歌・踊り・ハーモニカなどを披露して下さる方 ◆日時：毎週火・金曜日（9:30~11:30、14:00~15:30） ドライヤーかけ		
場所	大穴北8-41-1（新京成線高根公団駅よりさつき台行きバス公民館前 下車徒歩約2分）		
駐車場	要確認	送迎	なし
		交通費	なし
短期学生ボランティア等	応相談		
連絡先	047-457-1177	担当者	藤沢

施設名	介護老人保健施設 千葉徳洲苑	種別	高齢者
希望内容	◆日時：随時 (10:00~12:00、13:00~16:00の間で1時間程度) シーツ交換、誘導、入浴後のご利用者様へのドライヤーかけ等		
場所	大穴北7-22-1 (新京成線北習志野駅より古和釜十字路・セコメディック病院行きバス約25分 古和釜十字路停留所下車徒歩約10分)		
駐車場	3台まで	送迎	なし
		交通費	なし
その他	※お年寄りの介護、介護老人保健施設に興味のある方、環境の良い場所です。ボランティアしてみませんか？		
短期学生ボランティア等	学生さん、待ってます！		
連絡先	047-457-8411/457-9800(FAX)	担当者	渡部 安彦

施設名	船橋笑寿苑デイサービスセンター	種別	高齢者
希望内容	◆日時：随時(水・日曜日以外) 14:20~15:10の間で30~50分程度 踊りや楽器演奏などを披露して下さるボランティア様や折り紙や編み物・野菜の作り方など教えて下さる方も募集しています。宜しくお願いします。		
場所	大穴北4-25-15 (新京成線・東葉高速鉄道 北習志野駅より小室・セコメディック病院行きバス 約15分 古和釜十字路停留所下車 徒歩約15分)		
駐車場	2台まで(相談可)	送迎	なし
		交通費	なし
その他	※現在2ヶ月に1回オカリナのグループ、民謡のグループ、南京玉すだれ・マジックのグループ1団体が来演しています。 ※毎月や2~3ヶ月に1回など定期的に来て下さる方希望		
短期学生ボランティア等	学生さん、待ってます！		
連絡先	047-410-8414	担当者	丸山 有喜

# 【豊富地区】



【(豊富) - 1】

施設名	大久保学園グループホーム	種別	障がい者
希望内容	◆日時：土曜日・日曜日の9：00～16：00ぐらいまで 知的障がい者の外出の付き添い 行き先は、その時により異なりますが、大きなスーパー・映画館・ボーリング場・動物園・カラオケなどへ行きます。(交通費・食事代あり)		
場所	金堀町499-1 (新京成線、東葉高速鉄道北習志野駅より新京成バスセコメディック病院、豊富農協行きバス原宿下車徒歩約5分)		
駐車場	要確認	送迎	なし
		交通費	要確認
その他	※ご利用者様1人に対し、ボランティア1人の付き添いを希望します。(グループでも歓迎いたします)		
短期学生ボランティア等	学生さん、待ってます！		
連絡先	047-457-2462	担当者	榎原 (なぎはら)

【(豊富) - 2】

施設名	社会福祉法人 南生会グループホームハピネス	種別	高齢者
希望内容	◆日時：随時 衣類の名札付け・ほつれ・ボタン等の補修、傾聴、畑の野菜の手入れ、囲碁・将棋・マージャン・オセロなどの相手、絵手紙・華道など何か教えられる方、楽器演奏・踊りなどを披露して下さる方		
場所	古和釜町207 (新京成線北習志野駅よりバス約25分古和釜十字路下車徒歩約5分)		
駐車場	要確認	送迎	なし
		交通費	なし
短期学生ボランティア等	応相談		
連絡先	047-410-8001	担当者	竹井・七海

【(豊富) - 3】

施設名	特別養護老人ホーム 南生苑	種別	高齢者
希望内容	◆日時：随時 10：00～16：00の間で随時 レクリエーション (話し相手・折り紙・ちぎり絵・絵本の読み聞かせ・唱歌)、外出付添い		
場所	古和釜町430-1 (新京成線北習志野駅よりバス約25分古和釜十字路下車徒歩約5分)		
駐車場	5台まで	送迎	なし
		交通費	なし
短期学生ボランティア等	学生さん、待ってます！		
連絡先	047-457-8660	担当者	今井

施設名	デイサービスセンター 南生苑				種別	高齢者
希望内容	<p>◆日時：月～土曜日（週1回でも可）で随時 10：00～12：30 コミュニケーション・レクリエーション等・昼食準備までの手伝い</p> <p>◆日時：月～土曜日（週1回でも可）で随時 10：00～14：30 コミュニケーション・レクリエーション等、昼食準備までの手伝い、利用者と一緒に昼食・利用者のおやつ中の見守り・下膳まで （※南生苑にて昼食の用意あり）</p> <p>◆日時：月～土曜日（週1回でも可）で随時 10：00～16：00 （土曜日は15：00まで） コミュニケーション・レクリエーション等、昼食準備までの手伝い、利用者と一緒に昼食・利用者のおやつ中の見守り・下膳、帰宅手伝いまで （※南生苑にて昼食の用意あり）</p>					
場所	古和釜町207（新京成線北習志野駅よりバス約25分古和釜十字路下車徒歩約5分）					
駐車場	要確認	送迎	なし	交通費	なし	
短期学生ボランティア等	応相談					
連絡先	047-410-8002			担当者	星田・柳川（やながわ）	

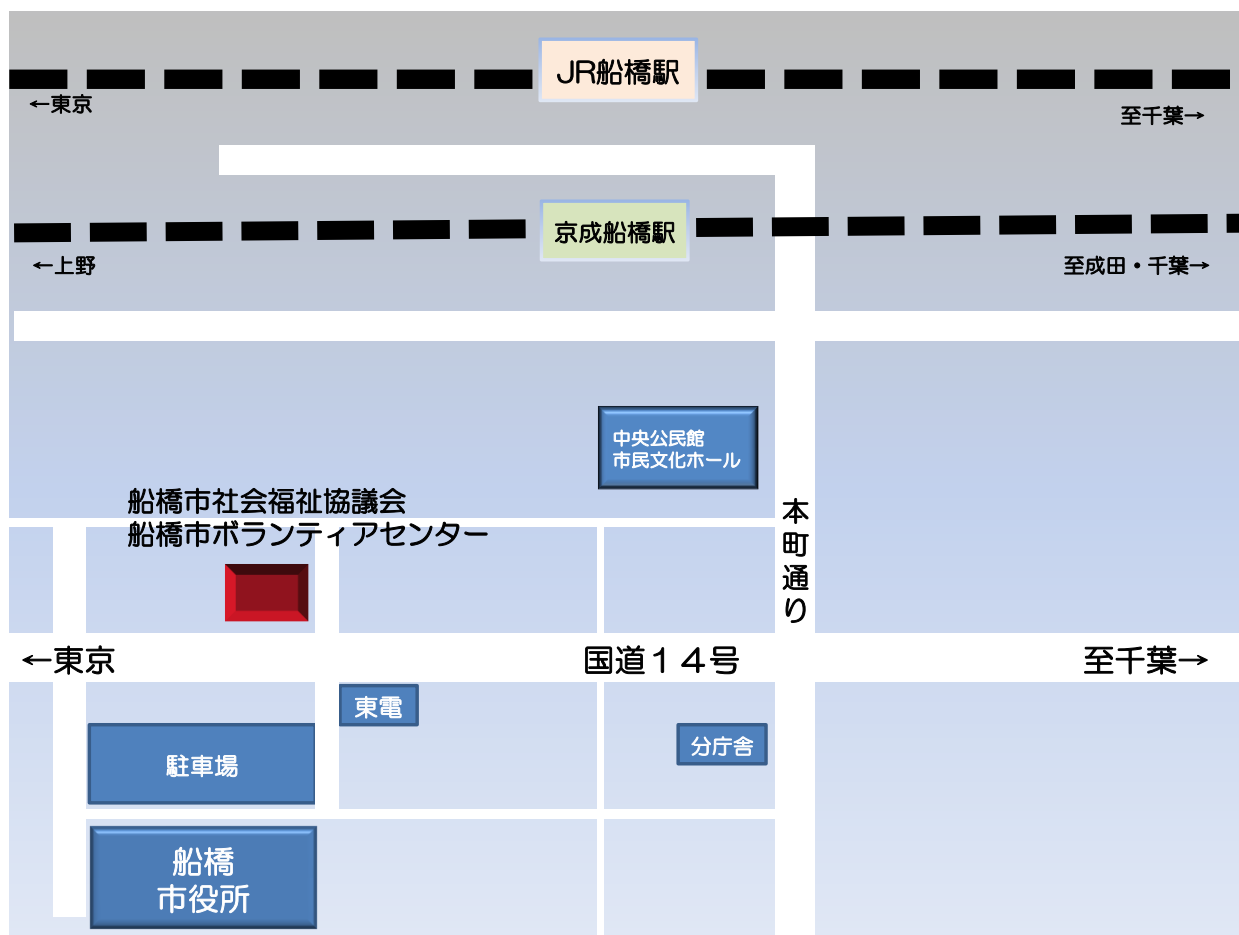
施設名	社会福祉法人さざんか会 ゆたか福祉苑				種別	障がい者
希望内容	<p>◆日時：平日の10：30～14：00（お時間のある時いつでも） 知的に障害のある方との語らい。散歩や手遊び、軽作業などを通じ、季節感やリラクゼーションの共有。</p> <p>◆日時：平日の11：00～13：30（応相談） 昼食の配膳、ご利用者様のお食事のサポート。</p>					
場所	車方町400（新京成線三咲駅 小室行きバス約15分停留所下車徒歩約10分）					
駐車場	あり	送迎	要相談	交通費	なし	
その他	※ご利用者様の傍で微笑んでいて下さるだけでも充分です。 いつでもお待ちしております。					
短期学生ボランティア等	学生さん、待ってます！					
連絡先	047-457-6444/457-9168			担当者	尾村	











★お問い合わせ先★

船橋市ボランティアセンター ☎047(431)8808  
(受付時間：9：00～17：00 (土日祝日・年末年始を除く))  
お気軽にお問い合わせ下さい